



# Catálogo de

# LOCTITE®

Antigua Carr. Tampico-Mante #1415  
Col. Américo Villarreal Guerra C.P. 89604 Altamira Tamps.  
e-mail: [gfranco@bsysn.com.mx](mailto:gfranco@bsysn.com.mx)  
Tel.: 833 125 0667

[www.bsysn.com.mx](http://www.bsysn.com.mx)



# Fijación de Elementos Roscados

- Previene el aflojamiento por impacto y vibración
- Un solo componente; limpio y fácil de aplicar
- Se puede aplicar en varios tamaños de roscas, reduce costos de inventario
- Sella las roscas
- Detiene la oxidación y la corrosión

## ¿LAS PIEZAS YA ESTÁN ENSAMBLADAS?

### Tips:

- Limpie las piezas con limpiador y desengrasante Loctite® ODC-Free antes de aplicar el fijador
- Si se aplica el fijador a una temperatura menor de 5 °C, trate primero con Loctite® 7649™ Primer N™ o Loctite® QuickStix™ 7088™ Primer
- Si las piezas estuvieron en contacto con soluciones de lavado acuosas o fluidos de corte que dejen una capa protectora sobre la superficie, lave las piezas con agua caliente antes de aplicar el fijador

### Solución



Tamaño de sujetador	Núm. 2 a 1/2"	Núm. 2 a 1/2"
Resistencia	Media	Alta
Tiempo de curado (fijación/resistencia)*	6 min/24 h	20 min/24 h
Torque: rompimiento/prevalente (lb/in)	20/250	90/260
Resistencia a la temperatura continua	150 °C (300 °F)	150 °C (300 °F)
Presentación/No. de Parte	* Valor típico a 22 °C (70 °F) Botella 10 ml - 37388 Botella 50 ml - 39186 Botella 250 ml - 22041	Botella 10 ml - 22221 Botella 50 ml - 22231 Botella 250 ml - 29041

### Productos Adicionales

Producto	Resistencia	Características	N.P.	Presentación
242™	Media	Sujetadores de 1/4" a 3/4" Mil-S-46163A, ASTM D-5363, NSF P1, CFIA	24231	Botella 50 ml
2422™	Media	Alta temperatura de hasta 343 °C (650 °F)	1134601	Botella 30 g
262™	Alta	Sujetadores de hasta 3/4" Mil-S-46163A	26231	Botella 50 ml
2620™	Alta	Alta temperatura de hasta 343 °C (650 °F)	1138282	Botella 30 g
272™	Alta	Alta temperatura de hasta 232 °C (450 °F); sujetadores de hasta 1-1/2"	27240	Botella 50 ml
277™	Alta	Sujetadores de hasta 1-1/2"	27731	Botella 50 ml
425™ Assure™	Baja	Compatible con sujetadores de plástico	42540	Botella 20 g
2046™	Media	Compatible con sujetadores de equipos para alimentos de 1/4" a 3/4"	1186840	Jeringa 12 ml
2047™	Alta	Lubrica las roscas para alta carga de sujeción	1134607	Botella 50 ml
Bomba peristáltica Loctite® que se ajusta a botellas de 50 ó 250 ml			97001 98414	Botella 250 ml Botella 50 ml

### Usos de Loctite® 7649™ Primer N™ o Loctite® QuickStix™ 7088™ Primer

1. Activar superficies inactivas. No se requieren con productos sin primer.
2. Acelerar los tiempos de curado para un rápido retorno del equipo a servicio.
3. Acelerar el curado en grandes holguras, roscas profundas y piezas frías.

**Superficies activas:** latón, cobre, bronce, hierro, acero dulce.

**Superficies inactivas:** aluminio puro, acero inoxidable, magnesio, zinc, óxido negro, cadmio, titanio, otras.

Producto	N.P.	Presentación
Loctite® 7649™ Primer N™	38402 21348	Botella 1.75 oz fl Aerosol 4.5 oz
Loctite® QuickStix™ 7088™	1069258	Barra semisólida sin solvente 17 g



**Loctite® 220™ Fijador de roscas resistencia media/grado capilar/azul**

Adhesivo fijador de roscas de baja viscosidad que permite que el producto se adhiera a lo largo de todas las roscas de sujetadores pre-ensamblados. Perfecto para sujetadores de hasta 1/4" de diámetro (6 mm).



**Loctite® 290™ Fijador de roscas resistencia alta grado capilar/verde**

Sugerido para fijar sujetadores pre-ensamblados, como tornillos de calibración, conectores eléctricos y tornillos de sujeción. También sella porosidades en soldadura y metales. **Especificación militar (S-46 163A) Tipo III, Grado R. Aprobado por NSF/ANSI 61.**

\* Verificar disponibilidad con su distribuidor autorizado

Antigua Carr. Tampico-Mante #1415  
Col. Américo Villarreal Guerra C.P. 89604 Altamira Tamps.  
e-mail: gfranco@bsysn.com.mx  
Tel.: 833 125 0667

[www.bsysn.com.mx](http://www.bsysn.com.mx)







**Loctite® 222™  
Fijador de roscas –  
resistencia baja**

Indicado para la fijación de roscas de baja resistencia en tornillos de ajuste, de cabeza avellanada y de sujeción en collares, poleas, portaherramientas y controladores, así como para los metales de baja resistencia como aluminio o latón. **Especificación militar (S-46163A) Tipo II, Grado M. NSF P1.**



**Loctite® 243™ Fijador –  
Resistencia media**

Fijador líquido versátil de resistencia media. Fija y sella sujetadores de metal de hasta 3/4" de manera confiable. Diseñado para curar uniformemente sobre una variedad de metales. Sirve para sujetadores de acero, acero inoxidable y la mayoría de los sujetadores enchapados. Tolera líquidos de protección, anticorrosión y de lubricación para roscas. Soporta temperaturas de hasta 180 °C (360 °F).



**Loctite® QuickStix™  
248™ – Fijador de  
roscas en barra –  
resistencia media**

Barra semisólida, portátil y útil para aplicaciones de difícil alcance. Este fijador de uso general es ideal para todas las aplicaciones de sujetadores de tuercas y tornillos, especialmente sujetadores entre 1/4" y 3/4". Removible con herramientas manuales.



**Fijador Loctite® 263™  
– Alta resistencia**

Fijador líquido versátil de alta resistencia. Fija y sella sujetadores de metal de hasta 1" de manera confiable. Diseñado para curar uniformemente sobre una variedad de metales. Sirve para sujetadores de acero, acero inoxidable y la mayoría de los sujetadores enchapados. Tolera líquidos de protección, anticorrosión y de lubricación para roscas. Soporta temperaturas de hasta 180 °C (360 °F). **Se requiere calor para removerlo.**



**Loctite® QuickStix™  
268™ – Fijador de  
roscas en barra –  
resistencia alta**

Barra semisólida, portátil y sin derrames. Fijador de alta resistencia, previene la pérdida de los sujetadores roscados. El 268™ es ideal para aplicaciones de trabajo pesado. **Se requiere calor para removerlo.**

\* Verificar disponibilidad con su distribuidor autorizado

Antigua Carr. Tampico-Mante #1415  
Col. Américo Villarreal Guerra C.P. 89604 Altamira Tamps.  
e-mail: gfranco@bsysn.com.mx  
Tel.: 833 125 0667

[www.bsysn.com.mx](http://www.bsysn.com.mx)





# Sellado de Elementos Roscados

- Reemplaza cintas y pastas
- Estos productos líquidos aseguran el completo contacto entre roscas para un sellado al 100%
- No se rompen, encogen, deshilachan ni tapan los sistemas (incluyendo los filtros)
- Fácil desensamblado usando herramientas manuales básicas

## ¿LAS PIEZAS SON DE METAL O DE PLÁSTICO?

### Tips:

- Si el sellador (Loctite® 545™ Sellador de roscas, Loctite® 565™ PST® Sellador de roscas, Loctite® 567™ PST® Sellador de roscas o Loctite® QuickStix™ 561™ PST® Sellador de tuberías) se aplica en temperaturas por debajo de los 4 °C (40 °F), aplique primero Loctite® 7649™ Primer N™ o Loctite® QuickStix™ 7088™ Primer.
- Todas las piezas deben estar limpias y secas antes de sellar. Use limpiador y desengrasante Loctite® ODC-Free.



### Solución

Descripción	Pasta blanca
Diámetro máximo	3"
Resistencia a la temperatura	204 °C (400 °F)
Resistencia máxima a la presión (psi)/tiempo de curado	5,000 psi / N/A
Substratos a sellar	Plástico
Sella a bajas presiones instantáneamente	Sí
Presentación/No. de Parte	Tubo 2 oz fl - 80725 Tubo 7 oz fl - 80724 Lata con brocha 1 pinta - 80726

### Productos Adicionales

Producto	Características	N.P.	Presentación
Loctite® 564™ Sellador de roscas	Sello instantáneo, baja resistencia	28754	Tubo 50 ml
Loctite® 554™ Sellador de roscas	Sello refrigerante	25882	Botella 10 ml
Loctite® 5452™ Sellador de roscas	Sellador instantáneo para componentes hidráulicos/neumáticos	1265769	Tubo 50 ml
Loctite® QuickStix™ 5671™ PST® Sellador de roscas	Acero inoxidable y otros metales	1276167	Barra 19 g
Loctite® Sellador de roscas para sistemas compatibles con el oxígeno	Sistemas que contienen oxígeno	1265761	Botella 50 ml
Loctite® H.V.A.C. Sellador de tuberías azul	Sella aceites, refrigerantes, gas butano y propano y otros más	82481	Lata 1 pt
Loctite® Sellador de tuberías	Alta temperatura, no endurece	30557	Lata 1 pt
Loctite® Sellador de roscas con PTFE	No endurece	30561	Lata 1 pt



Loctite® No More Leaks™

Sugerido para usarse en conexiones plásticas roscadas de agua caliente o fría. Por ejemplo: tuberías plásticas de agua en usos industriales y agrícolas o sistemas de drenaje.

### Usos de Loctite® 7649™ Primer N™ o Loctite® QuickStix™ 7088™ Primer

1. Activar superficies inactivas. No se requieren con productos sin primer.
2. Acelerar los tiempos de curado para un rápido retorno del equipo a servicio.
3. Acelerar el curado en grandes holguras, roscas profundas y piezas frías.

**Superficies activas:** latón, cobre, bronce, hierro, acero dulce.

**Superficies inactivas:** aluminio puro, acero inoxidable, magnesio, zinc, óxido negro, cadmio, titanio, otras.

Producto	N.P.	Presentación
Loctite® 7649™ Primer N™	38402 21348	Botella 1.75 oz fl Aerosol 4.5 oz
Loctite® QuickStix™ 7088™	1069258	Barra semisólida sin solvente 17 g



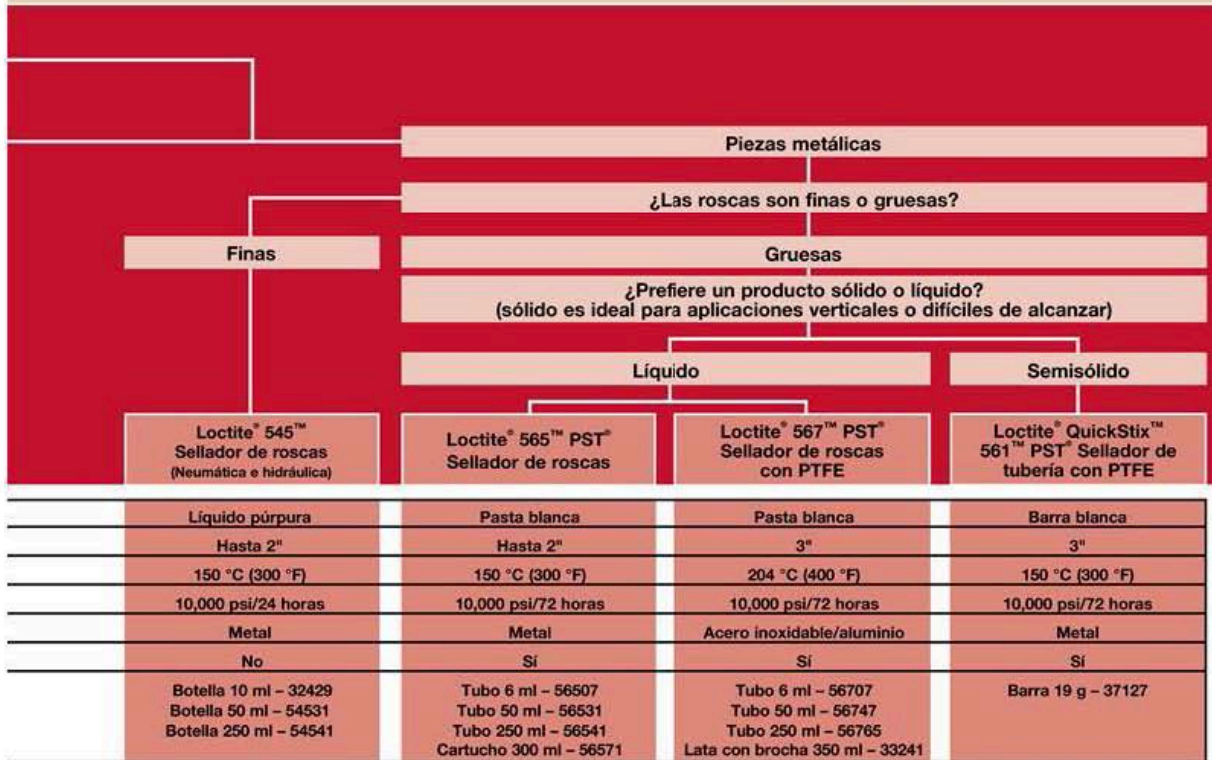
\* Verificar disponibilidad con su distribuidor autorizado

Antigua Carr. Tampico-Mante #1415  
Col. Américo Villarreal Guerra C.P. 89604 Altamira Tamps.  
e-mail: gfranco@bsysn.com.mx  
Tel.: 833 125 0667

[www.bsysn.com.mx](http://www.bsysn.com.mx)







**Loctite® 545™  
Sellador de roscas**

Sugerido para conexiones de roscas finas como las usadas en instalaciones hidráulicas y neumáticas, así como en conexiones pequeñas en general. **Aprobación ABS y CFIA.**



**Loctite® 565™ PST®  
Sellador de roscas**

Instantáneo de uso general para conexiones cónicas y rectas. Fuerza controlada para fácil desensamblaje. **Aprobado por CSA® 3319-81 y 3319-01. UL MH007(N), NSF/ANSI 61 y ULC de Canadá. Aprobado por la CFIA.**



**Loctite® 567™ PST®  
Sellador de roscas con PTFE**

Soporta temperaturas de 204 °C (400 °F) con excelente resistencia a los solventes. Fija y sella roscas de tuberías cónicas y conectores, incluyendo aplicaciones de alta presión. Para desensamblar se requieren herramientas manuales. "Usar Loctite® 7649™ Primer N" con acero inoxidable. **Aprobado por ABS.**



**Loctite® QuickStix™ 561™ PST®  
– Sellador de tuberías con PTFE**

Barra semisólida, portátil y limpia. Ideal para un curado rápido en tuberías cónicas y conectores metálicos. Proporciona un sellado a altas presiones y soporta temperaturas de operación continua de -54 a 150 °C. **NSF/ANSI estándar 61.**

\* Verificar disponibilidad con su distribuidor autorizado





# Elaboración de Juntas

## Sellador de bridas

- Sin efecto de escurrimiento – tolerancias controladas, no necesita retorque
- Rellena el espacio – reduce la necesidad de un acabado fino en la superficie de la brida
- Las piezas se desensamblan fácilmente aún después de un largo tiempo de funcionamiento
- Resiste altas presiones cuando está completamente curado

### ¿NECESITA CONSERVAR LA JUNTA EXISTENTE PARA USAR COMO CALZA?

#### Tips:

- Si hay restos de juntas viejas, limpie con removedor de juntas Loctite® Chisel®
- Todas las piezas deben estar limpias y secas antes de ser selladas, use limpiador y desengrasante Loctite® ODC-Free
- Los productos anaeróbicos sólo curan entre superficies metálicas (típicamente bridas fundidas o maquinadas) y en ausencia de aire.

#### Solución

	Sí	
	Recubrir la junta existente	Posicionar juntas precortadas
	Loctite® 518™ Gasket Eliminator® Sellador de bridas	Loctite® QuickStix™ 534™ Hi-Tack Recubrimiento de juntas
Tipo de junta	Formadas en el sitio	Use con juntas precortadas
Capacidad de relleno	0.25 mm (0.010")	No aplica
Capacidad de relleno con primer	1.27 mm (0.050")	No aplica
Método de curado	Anaeróbico	Anaeróbico
Tiempo de curado	No aplica	No aplica
Resistencia a la temperatura (continua/intermitente)	150 °C (300 °F)/No aplica	150 °C (300 °F)/No aplica
Sellado instantáneo	Excelente	Excelente
Resistencia al aceite	Excelente	Excelente
Resistencia al agua/glicol	Excelente	No aplica
Presentación/No. de Parte	Tubo 6 ml – 51817 Tubo 50 ml – 51831	Barra 19 g – 39156

#### Productos Adicionales

Producto	Color	N.P.	Presentación
Loctite® Sellador de juntas número 1	Café	30511	Tubo 3 oz
Loctite® Sellador de juntas número 2	Negro	30514	Tubo 3 oz
Loctite® Sellador de juntas aviación	Café	30516	Lata 1 pt
Loctite® Silicones de alto desempeño (Loctite® 598™/negro, 5920™/cobre y 5699™/gris)	Negro Cobre Gris	59875 82046 18581	Cartucho 300 ml
Loctite® Superflex® selladores adhesivos de silicon RTV (negro, transparente, blanco, azul, rojo alta temperatura)	Negro Claro Blanco Azul Rojo	59375 59575 59475 30533 59675	Cartucho 300 ml
Loctite® Sellador adhesivo cobre	Cobre	30535	Aerosol 9 oz
Loctite® 574™ Sellador de bridas – curado rápido	Naranja	24018	Tubo 50 ml
Loctite® 515™ Gasket Eliminator® Sellador de bridas	Morado	51531	Tubo 50 ml
Loctite® Hi-Tack™ Sellador de junta	Rojo	30525	Lata 1 pt
Loctite® 510™ Gasket Eliminator® Sellador de bridas	Rosado	51031	Tubo 50 ml



#### Loctite® 518™ Gasket Eliminator® Sellador de bridas

Sugerido para cubrir y reutilizar la junta existente para mejorar el sello. Rocíe el primer Loctite® 7649™ Primer N™ en ambas superficies de la brida y de la junta. **Aprobado por NSF/ANSI estándar 61 y CFIA.**



#### Loctite® QuickStix™ 534™ Hi-Tack Sellador de juntas

Fórmula semisólida que no ensucia, ofrece control agregado y es fácil de usar. Empaque patentado portátil, que no se escurre o derrama. Sella y mantiene en su lugar las juntas más pesadas durante el ensamble. Libre de solventes y bajo olor, apropiado para temperaturas de hasta 150 °C (300 °F).

\* Verificar disponibilidad con su distribuidor autorizado

Antigua Carr. Tampico-Mante #1415  
Col. Américo Villarreal Guerra C.P. 89604 Altamira Tamps.  
e-mail: gfranco@bsysn.com.mx  
Tel.: 833 125 0667

[www.bsysn.com.mx](http://www.bsysn.com.mx)







No			
¿Va a sellar una brida rígida o troquelada?			
Rígida		Troquelada	
Loctite® 5203™ Sellador para bridas de fácil mantenimiento	Loctite® 518™ Sellador de bridas Gasket Eliminator®	Loctite® 587™ Azul	Loctite® Juntas instantáneas
Formadas en el sitio	Formadas en el sitio	Formadas en el sitio	Formadas en el sitio
0.25 mm (0.010")	0.25 mm (0.010")	6.35 mm (0.250")	6.35 mm (0.250")
0.508 mm (0.020")	1.27 mm (0.050")	No Aplica	No Aplica
Anaeróbico	Anaeróbico	Por humedad (RTV)	Por humedad (RTV)
15 minutos a 6 horas	24 horas	50 minutos	5 minutos
150 °C (300 °F)/No aplica	150 °C (300 °F)/No aplica	204 °C (400 °F) 260 °C (500 °F)	232 °C (450 °F) 282 °C (540 °F)
Sí	Excelente	Excelente	Excelente
Excelente	Excelente	Excelente	Excelente
Excelente	Excelente	Excelente	Excelente
Cartucho 300 ml - 1241992	Tubo 6 ml - 51817 Tubo 50 ml - 51831	Tubo 70 ml - 58730 Lata 190 ml - 40462 Cartucho 300 ml - 58775	Lata 90 ml - 40478 Lata 190 ml - 40479 Cartucho 5 oz - 30509



**Loctite® 5203™**  
**Sellador para bridas**  
**de fácil mantenimiento**

El producto completamente curado puede removerse de las superficies de las bridas, especialmente del aluminio. La remoción fácil reduce las perforaciones y los daños en las bridas y permite que la pieza vuelva a usarse más rápidamente. Proporciona resistencia a presiones bajas inmediatamente después del ensamblaje. Sella acoplamientos ajustados entre superficies metálicas rígidas y bridas.



**Loctite® 518™**  
**Sellador de bridas**  
**Gasket Eliminator®**

Sugerido en bridas rígidas de acero, hierro y aluminio. Aplique Loctite® 7649™ Primer N™ a una de las superficies. **Aprobado por NSF/ANSI 61 y CFIA.**



**Loctite® 587™ Formador de juntas de silicona RTV azul de alto desempeño**

Sugerido para sellar todo tipo de bridas, incluso las estampadas en láminas de metal. Diseñadas para una mayor adhesión en superficies metálicas aceitosas. **Aprobado por ABS, NSF/ANSI P1.**



**Loctite® Juntas instantáneas**

Forma juntas de alto desempeño a prueba de fugas en un minuto. El equipo puede regresar a servicio inmediatamente. Resistente, a prueba de fugas. Supera el desempeño de las juntas precortadas. **De color negro.**

\* Verificar disponibilidad con su distribuidor autorizado

Antigua Carr. Tampico-Mante #1415  
Col. Américo Villarreal Guerra C.P. 89604 Altamira Tamps.  
e-mail: gfranco@bsysn.com.mx  
Tel.: 833 125 0667

[www.bsysn.com.mx](http://www.bsysn.com.mx)





# Retención

## Asegura ensamblajes cilíndricos

- Adhiere ensamblajes cilíndricos metálicos no roscados
- Productos con resistencias altas y moderadas, que pueden soportar altas cargas eliminando el deslizamiento
- Rellena espacios previniendo la corrosión
- Reduce la necesidad de tolerancias estrechas
- Contacto al 100%, la carga y el esfuerzo se distribuyen uniformemente sobre la unión

### ¿EL ENSAMBLE ESTÁ MUY DESGASTADO?

#### Tips:

- Si el retenedor va a ser aplicado a temperaturas inferiores a 5 °C (40 °F), trate primero con Loctite® 7649™ Primer N™ o con Loctite® QuickStix™ 7088™ Primer
- Todas las piezas deben de estar limpias y secas antes de sellar, use limpiador y desengrasante Loctite® ODC-Free
- Si las piezas han estado en contacto con agua o líquidos de corte que contengan nitratos, enjuague previamente con agua caliente

Sí – Holguras de hasta 0.5 mm (0.020")

Baja resistencia

#### Solución

Loctite® 660™  
Quick Metal™  
Compuesto retenedor

Loctite® 641™  
Compuesto retenedor

Resistencia requerida	Alta	Baja
Resistencia al corte	3,335 psi	1,700 psi
Holgura diametral	Hasta 0.5 mm (0.020")	Hasta 0.15 mm (0.006")
Resistencia a la temperatura	150 °C (300 °F)	150 °C (300 °F)
Tiempo de curado (fijación/máxima resistencia)	20 min/24 h	20 min/24 h
Presentación/No. de Parte	Tubo 6 ml – 66010 Tubo 50 ml – 66040	Botella 10 ml – 28802 Botella 50 ml – 21458

\* Requiere de curado por calor para adquirir resistencia a la temperatura

#### Usos de Loctite® 7649™ Primer N™ o Loctite® QuickStix™ 7088™ Primer

1. Activar superficies inactivas
2. Acelerar los tiempos de curado para un rápido retorno del equipo a servicio
3. Acelerar el curado en grandes holguras, roscas profundas y piezas frías



**Superficies activas:** Latón, cobre, bronce, hierro, acero dulce, níquel.

**Superficies inactivas:** Aluminio, acero inoxidable, magnesio, zinc, óxido negro, cadmio, titanio y otros.

Producto	N.P.	Presentación
Loctite® 7649™ Primer N™	38402 21348	Botella 1.75 oz fl Aerosol 4.5 oz
Loctite® QuickStix™ 7088™	1069258	Barra semisólida sin solvente 17 g



#### Loctite® 660™ Quick Metal™ Compuesto retenedor

Ideal para reparar ensamblajes concéntricos gastados sin remaquinar. Permite reutilizar cuñas y cuñeros gastados, chavetas, ranuras, despezos, o retener calzos. **Aprobado por la CFIA.**



#### Loctite® 641™ Compuesto retenedor

Útil para ensamblajes de piezas cilíndricas con resistencia controlada que requieran desensamblarse posteriormente. **Aprobado por la CFIA.**

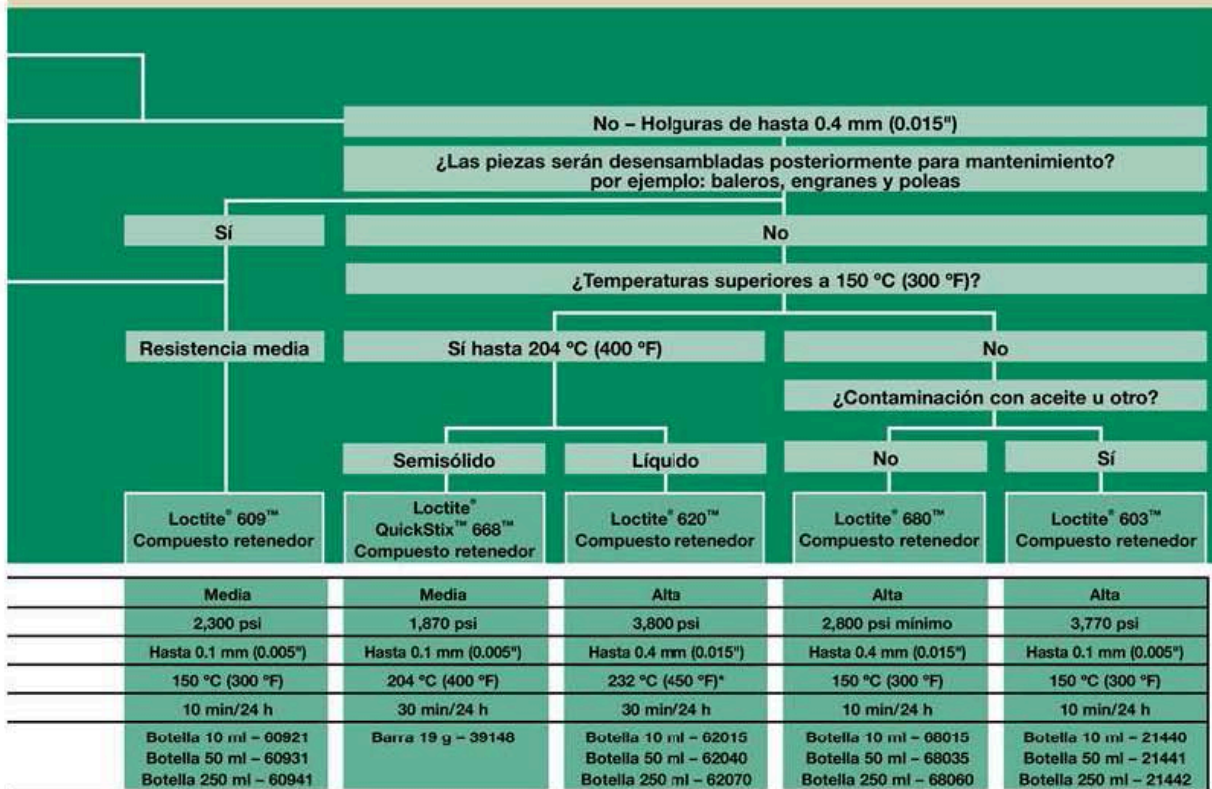
\* Verificar disponibilidad con su distribuidor autorizado

Antigua Carr. Tampico-Mante #1415  
Col. Américo Villarreal Guerra C.P. 89604 Altamira Tamps.  
e-mail: gfranco@bsysn.com.mx  
Tel.: 833 125 0667

[www.bsysn.com.mx](http://www.bsysn.com.mx)







**Loctite® 609™**  
Compuesto retenedor –  
ensamble a presión/  
uso general

Sugerido para piezas que requieren desensamblarse posteriormente, por ejemplo: retención de rodamientos en ejes y alojamientos.  
**Especificación militar (R-46082B) Tipo I.**

\* Verificar disponibilidad con su distribuidor autorizado



**Loctite® QuickStix™ 668™**  
Compuesto retenedor

Ideal para altas temperaturas en fórmula semisólida. Envase patentado, portátil y no ensucia. Es ideal para holguras de hasta 0.005" de diámetro. Soporta temperaturas de hasta 204 °C (400 °F).



**Loctite® 620™**  
Compuesto retenedor –  
ensamble deslizante/  
alta temperatura

Sugerido para la retención de piezas sometidas a altas temperaturas y ensambles ajustados. Por ejemplo: bujes, rodamientos, sellos mecánicos, ventiladores y camisas. Requiere de curado con calor para alcanzar la resistencia máxima a la temperatura. **Aprobado por NSF/ANSI 61 y ABS.**



**Loctite® 680™**  
Compuesto retenedor –  
ensamble deslizante/  
alta resistencia

Proporciona mejor resistencia a las cargas dinámicas, axiales y radiales. Sugerido para retener ejes, piñones, poleas y piezas cilíndricas similares. **Aprobado por NSF/ANSI 61 y ABS.**



**Loctite® 603™**  
Compuesto retenedor –  
ensamble a presión/  
tolerancia al aceite

Para retener piezas cilíndricas de ajuste estrecho con holguras de hasta 0.1 mm (0.005") y para uso en piezas de ajuste cilíndrico donde no es posible el desengrase. Algunas de las aplicaciones son la retención en sus alojamientos de rodamientos de rodillos o bujes impregnados con aceite.





# Adhesión instantánea

- Ensambla piezas rápida y fácilmente
- Repara piezas rotas
- Pega piezas de materiales diferentes

## ¿QUE NECESITA ADHERIR?

Adhesión instantánea

¿Qué substrato está pegando?

Goma (Hule)

Loctite® 404™  
Quick Set™  
Adhesivo instantáneo

### Solución

Color	Transparente
Tiempo de fijación	20-40 segundos
Resistencia a la temperatura	Hasta 82 °C (180 °F)
Presentación/No. de Parte	Botella ½ oz – 46551 Botella 4 oz – 46548

Productos Adicionales			
Producto	Características	N.P.	Presentación
Loctite® Adhesivo de contacto negro	Flexible, resistente a la gasolina, a prueba de agua	30540	Tubo 5 oz fl
Loctite® Adhesivo de contacto	Flexible, resiste a temperaturas de congelación	30537	Tubo 5 oz fl
Loctite® Adhesivo todo propósito en atomizador	Aerosol resistente al agua	30544	Aerosol 10.5 oz
Loctite® Adhesivo para revestimiento de máxima resistencia	Resiste condiciones climáticas extremas	37312	Aerosol 16.75 oz



### Loctite® 404™ Quick Set™ Adhesivo instantáneo

De uso general, que no debe faltar en ninguna caja de herramienta para mantenimiento y reparaciones en general. Se fija al instante. No requiere mezclado, fijado ni tiempo de espera. Téngalo a la mano, para pegar al instante lo que sea. Pega hule con hule, por ejemplo: para hacer O-rings. **Aprobado por ABS.**

\* Verificar disponibilidad con su distribuidor autorizado

Antigua Carr. Tampico-Mante #1415  
Col. Américo Villarreal Guerra C.P. 89604 Altamira Tamps.  
e-mail: gfranco@bsysn.com.mx  
Tel.: 833 125 0667

[www.bsysn.com.mx](http://www.bsysn.com.mx)







Transparente	Negro	Transparente	Transparente
30 segundos	50 segundos	20 segundos	20 segundos
Hasta 115 °C (240 °F)	Hasta 107 °C (225 °F)	Hasta 82 °C (180 °F)	Hasta 82 °C (180 °F)
Tubo 3 g - 41005	Tubo 20 g - 48040	Tubo 3 g - 45404	Botella 4 g - 39202
Botella 20 g - 40994	Botella 1 lb - 48061	Tubo 20 g - 45440	



**Loctite® 435™ Prism® Adhesivo instantáneo**

Buena resistencia al impacto y tiempo de curado rápido en una amplia variedad de materiales. Buena resistencia química y a la humedad. Excelente para pegar hule con hule, hule con metal, metal con metal y plástico con plástico.



**Loctite® 480™ Prism® Adhesivo instantáneo**

Adhesivo instantáneo de baja viscosidad con elastómero. Adhiere metales y hules. Excelente resistencia al despegamiento, impacto y esfuerzo cortante. **Certificado según NSF/ANSI 61 para el agua potable.**



**Loctite® 454™ Prism® Adhesivo instantáneo**

El adhesivo ideal para sustratos porosos, el Loctite® 454™ Prism® Adhesivo Instantáneo en gel transparente. Como cianoacilato indiferente a superficies, es ideal para sustratos difíciles de adherir, incluyendo superficies rugosas, porosas y ácidas. ¿Necesita adherir algo sobre una superficie vertical? Esta formulación de gel no se escurrirá antes de juntar las piezas. **Aprobado por ABS.**



**Loctite® QuickTite® Adhesivo instantáneo**

Adhesivo instantáneo en gel de propósito general, en un exclusivo envase virtualmente indestructible, es perfecto para guardar en bolsillos o cajas de herramientas. Su nueva punta autopercutor que no se obstruye permite facilidad de uso y precisión de dosificación. Adicionalmente, el diseño a prueba de derrames mantiene limpias las manos.

\* Verificar disponibilidad con su distribuidor autorizado

Antigua Carr. Tampico-Mante #1415  
Col. Américo Villarreal Guerra C.P. 89604 Altamira Tamps.  
e-mail: gfranco@bsysn.com.mx  
Tel.: 833 125 0667

[www.bsysn.com.mx](http://www.bsysn.com.mx)





# Adhesión estructural

- Elimina o reduce significativamente los costosos métodos de sujeción mecánica tales como remaches, sujetadores y soldaduras
- Ideal para reparaciones rápidas y ensamblajes estructurales
- Excelente resistencia a condiciones ambientales severas
- Adhiere materiales diferentes, tales como metal a plástico
- Llena holguras grandes entre piezas

SUPERFICIES MÚLTIPLES				
Rápido endurecimiento				
Resistencia a impactos fuertes, vibración, despellejamiento				
Solución	Loctite® Adhesivo de 30 segundos	Loctite® Adhesivo de 5 minutos	Loctite® Adhesivo epóxico de curado rápido (vasos para mezclar)	Loctite® Adhesivo ultrarresistente
Color	Ámbar	Transparente	Gris	Morado
Llenado de holguras	No aplica	●	○	●
Tiempo de trabajo	Ilimitado	5 minutos	5 minutos	30 minutos
Tiempo de fijación	30 segundos	10 minutos	10 minutos	165 minutos
Resistencia al agua	●	●	○	○
Temperatura máxima	177 °C (350 °F)	121 °C (250 °F)	82 °C (180 °F)	121 °C (250 °F)
Presentación/ No. de Parte	Kit 50 ml - 1161020	3 sobrecitos reventables 7 g - 1232046 Jeringa 30 ml - 1232047 Cartucho 50 ml - 1231566* Kit 60 ml - 1231136	10 vasos 0.12 oz fl - 21425 10 vasos 1 oz - 21426 4 vasos 0.12 oz fl - 39088	3 sobrecitos reventables 7 g - 1232050 Cartucho 50 ml - 1232282* Kit 75 ml - 1231836

- Opción preferida
- Opción buena
- Opción aceptable

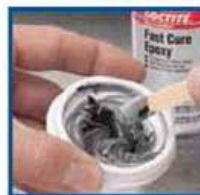
\* Requiere aplicador Loctite®, No. de parte 98472; o pistola de calafateo estándar y kit de conversión para pistolas de calafateo Loctite®, No. de parte 98466



**Loctite® Adhesivo de 30 segundos**  
Acrílico reforzado por activador de curado de un componente. No requiere mezcla, ni medición, no ensucia y sujeción mínima mientras se logra la adhesión. Se endurece en 20 segundos y desarrolla resistencia total en 30 minutos. Ideal para adherir piezas de ajuste estrecho. Color ámbar.



**Loctite® Adhesivo de 5 minutos**  
Epóxico transparente de 5 minutos, de dos componentes, con una conveniente proporción de mezcla de 1:1. Adhiere prácticamente cualquier material. Además, éste llena o sella grietas y reconstruye superficies desgastadas. Se endurece en 5 minutos, permitiendo rápido regreso al servicio. Excelente durabilidad y resistencia a la humedad.



**Loctite® Adhesivo epóxico de curado rápido (vasos para mezclar)**  
Los vasos mezcladores de epóxico pre-medidos son idealmente apropiados para aplicaciones que sólo requieren una pequeña cantidad de epóxico. Llena la porosidad y grietas. Se adhiere al metal, vidrio, madera y plásticos duros. Se endurece en 5 minutos. Color gris.



**Loctite® Adhesivo ultra-resistente**  
Epóxico de dos componentes contiene Kevlar® para proporcionar una resistencia excepcional a golpes, vibraciones, impactos y el desprendimiento para las aplicaciones de unión estructural más exigentes.

\* Verificar disponibilidad con su distribuidor autorizado

Antigua Carr. Tampico-Mante #1415  
Col. Américo Villarreal Guerra C.P. 89604 Altamira Tamps.  
e-mail: gfranco@bsysn.com.mx  
Tel.: 833 125 0667

[www.bsysn.com.mx](http://www.bsysn.com.mx)







## SUPERFICIE ESPECÍFICA

Soporta ambientes extremos		¿Qué sustratos va usted a adherir?		
		Metal	Plástico	Madera
Loctite® Adhesivo para alta temperatura	Loctite® Adhesivo resistente a sustancias químicas	Loctite® Adhesivo para metales	Loctite® Adhesivo para plásticos	Loctite® Power Grab® Adhesivo para construcciones industriales
Beige	Negro	Beige	Beige	Beige
●	○	●	●	No aplica
40 minutos	50 minutos	5 minutos	15 minutos	15 minutos
2.45 horas	4.45 horas	15 minutos	25 minutos	20 minutos
●	●	●	●	●
204 °C (400 °F)	121 °C (250 °F)	82 °C (180 °F)	82 °C (180 °F)	49 °C (120 °F)
3 sobrecitos reventables 7 g – 1232275 Cartucho 50 ml – 1232276* Kit 75 ml – 1232274	3 sobrecitos reventables 7 g – 1232271 Cartucho 50 ml – 1232277* Kit 75 ml – 1231567	Cartucho 30 ml – 1232283 Cartucho 50 ml – 1232609*	Cartucho 30 ml – 1232049 Cartucho 50 ml – 1232048*	Cartucho 300 ml – 1210760 Cartucho 825 ml – 1210759 Lata presurizada 190 ml – 1348376



**Loctite® Adhesivo para alta temperatura**  
Pasta epóxica de dos componentes, color beige, que combina alta resistencia a temperatura ambiente con desempeño excepcional a altas temperaturas. Ideal para uso en ambientes de alta temperatura.



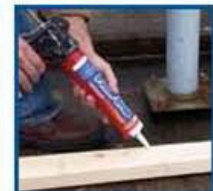
**Loctite® Adhesivo resistente a sustancias químicas**  
Epóxico de dos componentes, con capacidad de fluir, color negro, que tiene una resistencia excepcional a la mayoría de las sustancias químicas, incluyendo la acetona, metilacetona, metanol, alcohol isopropílico, éter dietílico, furural, tolueno, glicol, hexano y muchos otros.



**Loctite® Adhesivo para metales**  
Acrílico de dos componentes, color beige, que se adhiere bien a la mayoría de los metales incluyendo el acero, aluminio, acero inoxidable y acero galvanizado. Excelente capacidad de llenado de holguras para uso en piezas más grandes. Se endurece en 15 minutos.



**Loctite® Adhesivo para plásticos**  
Acrílico de dos componentes, color beige, que se adhiere bien a la mayoría de los plásticos, incluyendo el cloruro de polivinilo (PVC), el policarbonato, el Acilonitrilo-Butadieno-Estireno (ABS) y el Polímero Reforzado con Fibra (FRP). No requiere preparación de las superficies. Excelente capacidad de llenado de holguras para uso en piezas más grandes. Se endurece en 25 minutos.



**Loctite® PowerGrab® Adhesivo para construcción industrial**  
Adhesivo de un componente para reparaciones en interiores y exteriores o proyectos de construcción. Se sostiene instantáneamente eliminando la necesidad de sujeción mediante abrazadera y puntillas mientras se logra la adhesión. Se adhiere a la mayoría de los materiales, tales como metal, cerámica, madera, concreto y plásticos. Una de las superficies debe ser porosa.

\* Verificar disponibilidad con su distribuidor autorizado

Antigua Carr. Tampico-Mante #1415  
Col. Américo Villarreal Guerra C.P. 89604 Altamira Tamps.  
e-mail: gfranco@bsysn.com.mx  
Tel.: 833 125 0667

[www.bsysn.com.mx](http://www.bsysn.com.mx)

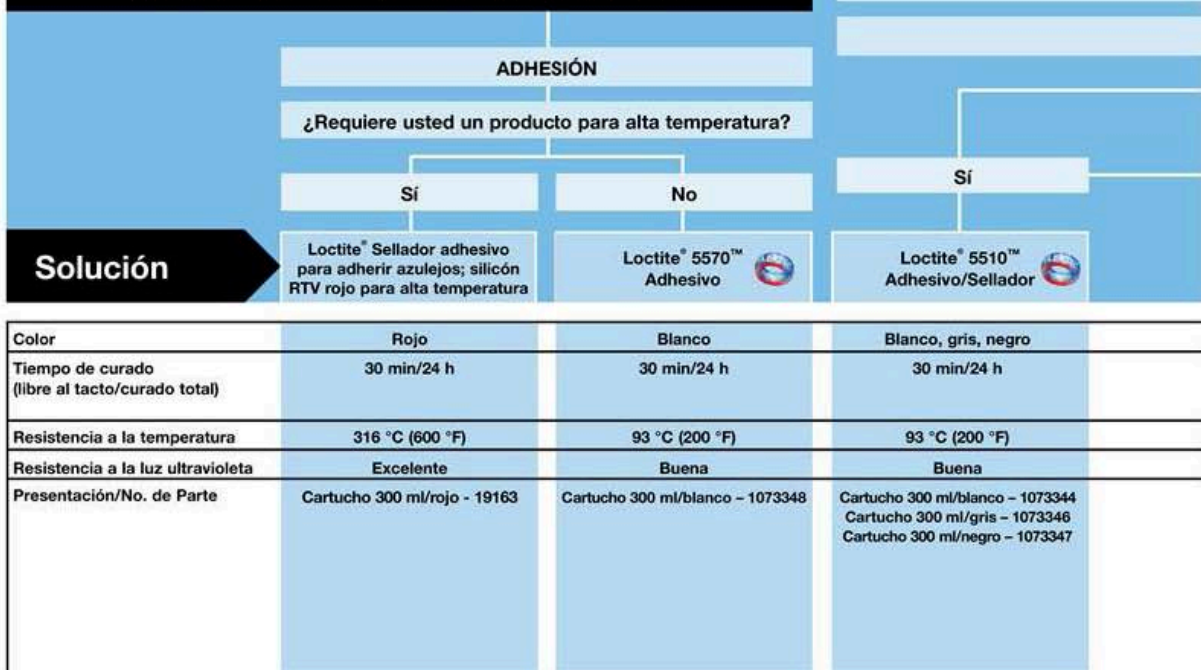




# Adhesión y sellado flexibles

- Adhiere y sella piezas que reciben movimiento, tales como vibración, impacto, expansión/contracción térmica, etc.
- Apropriado para aplicaciones en interiores y exteriores que requieren resistencia al calor, humedad, cambios de temperatura y luz ultravioleta

## ¿VA USTED A ADHERIR O SELLAR?



### Tecnología innovadora



Tecnología Flextec™ significa el uso de materiales patentados de Henkel que generan características sobresalientes de manejo y desempeño en adhesivos y selladores. Estos materiales sin silicón están diseñados para adhesión sin primer, para rapidez y durabilidad en todas las aplicaciones de adhesión y sellado.



#### Loctite® Sellador adhesivo para adherir azulejos; silicón RTV rojo para alta temperatura

Silicón de alta fuerza de agarre inicial que resiste temperaturas de hasta 316 °C (600 °F) de manera intermitente.



#### Loctite® 5570™ Adhesivo

Adhesivo de fuerte adhesión basado en la tecnología Flextec™ con propiedades elásticas para adherir materiales diferentes. El rápido curado y la alta fuerza de agarre inicial lo hacen ideal para aplicaciones de alta productividad.



#### Loctite® 5510™ Adhesivo/Sellador

Un producto multiuso basado en la tecnología Flextec™ apropiado para muchas aplicaciones de adhesivo y sellador. Ofrece un tiempo rápido de formación de piel y se endurece hasta tener una superficie no pegajosa.

\* Verificar disponibilidad con su distribuidor autorizado


Antigua Carr. Tampico-Mante #1415  
Col. Américo Villarreal Guerra C.P. 89604 Altamira Tamps.  
e-mail: gfranco@bsysn.com.mx  
Tel.: 833 125 0667

[www.bsysn.com.mx](http://www.bsysn.com.mx)







SELLADO			
¿Requiere usted un producto que se pueda pintar?			
No			
¿Necesita resistencia al moho?			
No		Sí	
<b>Loctite® 5570™ Adhesivo</b> 	<b>Loctite® Superflex® Adhesivo sellador RTV</b>	<b>Loctite® Superflex® Adhesivo sellador RTV para alta temperatura</b>	<b>Loctite® Superflex® Speed Seal™</b>
Transparente	Blanco, transparente, negro	Rojo	Transparente, blanco
20 min/24 h	30 min/24 h	30 min/24 h	8 min/24 h Soporta el contacto con agua en 2 horas
93 °C (200 °F)	232 °C (450 °F)	316 °C (600 °F)	121 °C (250 °F)
Buena	Excelente	Excelente	Excelente
Cartucho 300 ml/ transparente - 1073349	Tubo 80 ml/negro - 59330 Cartucho 300 ml/negro - 59375 Lata 190 ml/negro - 40464 Tubo 80 ml/transparente - 59530 Cartucho 300 ml/ transparente - 59575 Lata 190 ml/ transparente - 40481 Tubo 80 ml/ blanco - 59430 Cartucho 300 ml/ blanco - 59475 Lata 190 ml/ blanco - 40466	Tubo 80 ml/rojo - 59630 Cartucho 300 ml/rojo - 59675 Lata 190 ml/rojo - 40465	Cartucho 300 ml/blanco - 1312042 Cartucho 300 ml/ transparente - 1311327



**Loctite® 5570™ Adhesivo**  
Sellador transparente de uso general basado en la tecnología Flextec™ con propiedades elásticas para adherir materiales diferentes. La alta fuerza de agarre inicial y rápido curado lo hacen ideal para aplicaciones de alta productividad.



**Loctite® Superflex® Adhesivo sellador RTV**  
Este adhesivo sellador de silicón de uso general, de un componente, vulcaniza a temperatura ambiente para formar un sello de goma resistente. No se escurre en aplicaciones verticales. Formulado para soportar cambios extremos de temperatura, luz ultravioleta y ozono.



**Loctite® Superflex® Adhesivo sellador RTV para alta temperatura**  
Resiste temperaturas intermitentes de hasta 316 °C (600 °F). Adhesivo sellador de silicón, que vulcaniza a temperatura ambiente.



**Loctite® Superflex® Speed Seal™**  
Silicón monocomponente RTV de secado rápido que resiste el contacto con el agua sólo 2 horas después de su aplicación. Este sellador 100% caucho de silicón reemplaza a los selladores tradicionales que requieren un mínimo de 24 horas antes de la exposición al agua. Resistente al moho, ofrece un sellado flexible e impermeable que proporciona una opción de reparación rápida.

\* Verificar disponibilidad con su distribuidor autorizado

Antigua Carr. Tampico-Mante #1415  
Col. Américo Villarreal Guerra C.P. 89604 Altamira Tamps.  
e-mail: gfranco@bsysn.com.mx  
Tel.: 833 125 0667

[www.bsysn.com.mx](http://www.bsysn.com.mx)





# Reconstrucción de metales y reparación de ejes

- Alta resistencia a la compresión
- Opción de rellenos no metálicos o de acero dulce
- Pueden ser maquinados, taladrados o golpeados después del curado
- Excelente resistencia a productos químicos

## REPARAR O RECONSTRUIR PIEZAS DAÑADAS

Solución	Acero dulce		
	Vertible	Pasta	
	Loctite® Fixmaster® Acero líquido	Loctite® Fixmaster® Pasta de acero	Loctite® Fixmaster® Pasta de acero de curado rápido
Color	Gris	Gris	Gris
Temperatura máxima	107 °C (225 °F)	107 °C (225 °F)	93 °C (200 °F)
Tiempo de trabajo*	25 minutos	30 minutos	3 minutos
Tiempo de curado*	6 horas	6 horas	10 minutos
Resistencia a la compresión	13,500 psi	11,100 psi	10,800 psi
Presentación/No. de Parte	Kit 1 lb – 97483 Kit 4 lb – 97484	Kit 1 lb – 99913 Kit 4 lb – 99914 Kit 25 lb – 99912	Kit 1 lb – 39917

\* a 25 °C (77 °F)

### Productos Adicionales

Producto	N.P.	Presentación
Loctite® Fixmaster® Pasta de acero inoxidable	97443	Kit 1 lb
Loctite® Fixmaster® Epóxico de acero de curado rápido	96604	Cartucho 50 ml
Loctite® Fixmaster® Pasta para reparación de superficies húmedas	96583	Kit 1 lb
Loctite® Fixmaster® Epóxico para reparación bajo el agua	82093	Barra 4 oz



**Loctite® Fixmaster®  
Acero líquido**  
Alto contenido de acero líquido vertible usado para reparaciones y moldeado. **Aprobado por ABS.**



**Loctite® Fixmaster®  
Pasta de acero**  
Epóxico con alto contenido de acero. Sugerido para reparar y reconstruir componentes de acero desgastados, así como cajas de rodamientos y alojamientos de ventiladores. **Aprobado por ABS.**



**Loctite® Fixmaster®  
Pasta de acero de  
curado rápido**  
Versión de curado rápido de la pasta de acero. Sugerido para reconstruir tuberías y otras reparaciones de emergencia. **Aprobado por ABS.**

\* Verificar disponibilidad con su distribuidor autorizado

Antigua Carr. Tampico-Mante #1415  
Col. Américo Villarreal Guerra C.P. 89604 Altamira Tamps.  
e-mail: gfranco@bsysn.com.mx  
Tel.: 833 125 0667

[www.bsysn.com.mx](http://www.bsysn.com.mx)







¿Qué material está rellenando?

Aluminio

Barra moldeable

Alto desempeño  
resistencia química

Vertible

Pasta

Loctite® Fixmaster®  
Metal Magic Steel™

Loctite® Fixmaster®  
Pasta de metal superior

Loctite® Fixmaster®  
Aluminio líquido

Loctite® Fixmaster®  
Pasta de aluminio

Gris oscuro

Gris

Gris claro

Gris claro

121 °C (250 °F)

121 °C (250 °F)

93 °C (200 °F)

93 °C (200 °F)

3 minutos

20 minutos

20 minutos

20 minutos

10 minutos

6 horas

6 horas

6 horas

12,000 psi

18,000 psi

17,000 psi

11,300 psi

Barra 4 oz - 98853

Kit 1 lb - 97473  
Kit 4 kg - 40900

Kit 1 lb - 97453

Kit 1 lb - 97463



Loctite® Fixmaster®  
Metal Magic Steel™

Barra de 2 componentes moldeables. Tiempo de trabajo de 3 minutos y fija en 10 minutos. Adhiere superficies húmedas. Puede ser taladrada, lijada y pintada. Ideal para el sellado de emergencia de tuberías y tanques. Alisa soldaduras, repara grietas pequeñas en fundiciones y rellena agujeros abocordados.  
**NSF/ANSI 61.**



Loctite® Fixmaster®  
Pasta de metal superior

Formulada con partículas minúsculas de aleación que proporcionan alta resistencia a la compresión y a los productos químicos. Sugerida para usarse en cualquier metal. Excepcional resistencia a la compresión, sustancias químicas y no se oxida.



Loctite® Fixmaster®  
Aluminio líquido

Fluido autonivelable. Puede ser vertible en moldes y cavidades. Sugerido para fundir piezas de repuesto de aluminio y para hacer moldes. **Aprobado por ABS.**



Loctite® Fixmaster®  
Pasta de aluminio

Pasta de aluminio de uso general, ideal para reparar cualquier componente hecho de aleación de aluminio. **Aprobado por ABS.**

\* Verificar disponibilidad con su distribuidor autorizado

Antigua Carr. Tampico-Mante #1415  
Col. Américo Villarreal Guerra C.P. 89604 Altamira Tamps.  
e-mail: gfranco@bsysn.com.mx  
Tel.: 833 125 0667

[www.bsysn.com.mx](http://www.bsysn.com.mx)





# Prevención y reconstrucción contra el desgaste

- Restaura superficies gastadas
- Provee un recubrimiento resistente al desgaste e impacto
- Sugerido para usarse en piezas nuevas y extender su tiempo de vida útil
- Disponibles en presentaciones para resanar o pintar

## ¿TIENE PROBLEMAS DE CORROSIÓN O DESGASTE?

### Tips:

- Limpie las superficies con Loctite® limpiador y desengrasante ODC-Free
- Use un metal desplegado para llenar los huecos muy grandes
- Lije las superficies para asegurar la adhesión

Corrosión (ej: productos químicos, herrumbre, etc.)

Profunda

### Solución

Loctite® Nordbak®  
Recubrimiento  
resistente a químicos

Loctite® Nordbak®  
Compuesto  
antidesgaste

	Loctite® Nordbak® Recubrimiento resistente a químicos	Loctite® Nordbak® Compuesto antidesgaste
Color	Gris	Gris
Temperatura máxima	66 °C (150 °F)	121 °C (250 °F)
Tiempo de trabajo*	20 minutos	30 minutos
Tiempo de curado*	16 horas	7 horas
Presentación/No. de Parte	Kit 12 lb - 96092	Kit 5 lb - 1159442 Kit 25 lb - 1158822

\* a 25 °C (77 °F)

### Productos Adicionales

Producto	Características	N.P.	Presentación
Loctite® Nordbak® Compuesto antidesgaste para alta temperatura	232 °C (450 °F)	99112	Kit 25 lb
Loctite® Nordbak® Pneu-Wear para alta temperatura	232 °C (450 °F)	98372	Kit 25 lb
Loctite® Nordbak® Compuesto antidesgaste para ultra alta temperatura	288 °C (550 °F)	96392	Kit 25 lb
Loctite® Nordbak® Pneu-Wear para ultra alta temperatura	288 °C (550 °F)	96332	Kit 25 lb
Loctite® Nordbak® Compuesto antidesgaste de curado rápido	Cura en 3 h	96373	Kit 6 lb
Loctite® Nordbak® Pneu-Wear de curado rápido	Cura en 3 h	96363	Kit 6 lb
Loctite® Nordbak® Cerámica aplicable c/brocha para alta temp.	288 °C (550 °F)	96433	Kit 2 lb
Loctite® Nordbak® Compuesto antidesgaste moldeable	Moldea piezas resistentes al desgaste	98992	Kit 25 lb
Loctite® Nordbak® Adhesivo para mosaicos cerámicos	93 °C (200 °F)	1158515	Kit 20 lb
Loctite® Fixmaster® Flex™ Primer para metal	Promueve la adhesión de los uretanos Loctite® Flex™ al metal	98471	3.3 oz fl
Loctite® Nordbak® Compuesto antidesgaste Combo Bead	121 °C (250 °F)	1158521	Kit 6 lb
Loctite® Nordbak® Cerámica aplicable c/brocha - Capa fina	Gris	40592	Kit 2 lb
	Azul	40591	Kit 2 lb
	Negro	40590	Kit 2 lb
Loctite® Nordbak® Compuesto antidesgaste de bajo olor	Gris	41343	Kit 25 lb



### Loctite® Nordbak® Recubrimiento resistente a químicos

Epóxico suave, brillante, de baja fricción. Protege contra turbulencia, abrasión y cavitación. Protege al equipo del ataque químico extremo y de la corrosión. Epóxico de baja viscosidad. Puede ser aplicado con brocha.



### Loctite® Nordbak® Compuesto antidesgaste

Ideal para resanar y proteger contra la abrasión por deslizamiento. Sugerido para reconstruir y cubrir conductos, cajas de bombas centrifugas, codos, extractores de polvo y equipo de manejo de materiales.

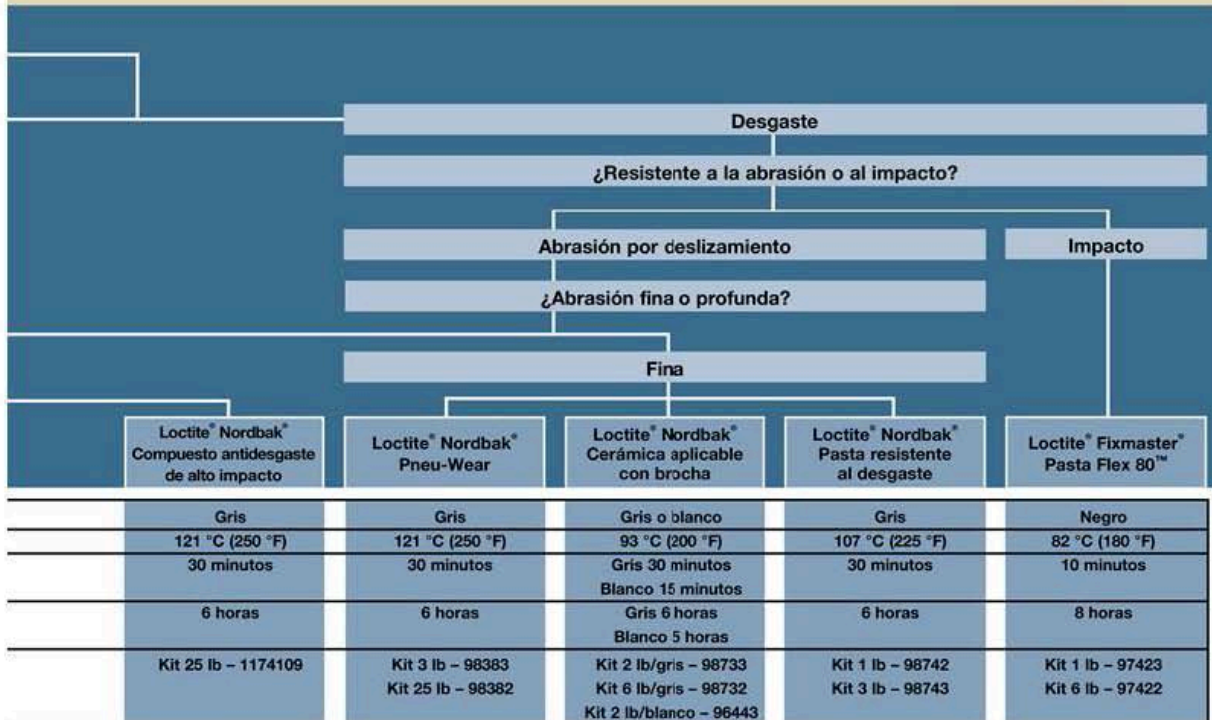
\* Verificar disponibilidad con su distribuidor autorizado

Antigua Carr. Tampico-Mante #1415  
Col. Américo Villarreal Guerra C.P. 89604 Altamira Tamps.  
e-mail: gfranco@bsysn.com.mx  
Tel.: 833 125 0667

[www.bsysn.com.mx](http://www.bsysn.com.mx)







**Loctite® Nordbak®  
Compuesto  
antidesgaste  
de alto impacto**

Compuesto de hule modificado que absorbe impactos. Sugerido donde la abrasión y el impacto están presentes.



**Loctite® Nordbak®  
Pneu-Wear**

Resiste la abrasión causada por partículas finas en codos y tuberías de sistemas de transporte neumático. **Aprobado por ABS.**



**Loctite® Nordbak®  
Cerámica aplicable  
con brocha**

De acabado terso y resistente al desgaste, recubrimiento de baja fricción que combate la turbulencia y la cavitación en componentes como cajas de bombas e impulsores. **Aprobado por ABS.**



**Loctite® Nordbak®  
Pasta resistente  
al desgaste**

Fibras de cerámica que dan a esta pasta excelentes propiedades de resistencia a la abrasión y al desgaste. Con un terminado suave de baja fricción. Puede utilizarse sobre otros compuestos contra el desgaste para rellenar vacíos.



**Loctite® Fixmaster®  
Pasta Flex 80™**

Uretano resonador de 2 componentes para reparar y reconstruir las piezas y revestimientos de hule. Proporciona una protección resistente al impacto, abrasión y corrosión. Use los productos complementarios Flex™ para preparar, limpiar, grabar y cebar la superficie a tratar. **Aprobado por ABS.**

\* Verificar disponibilidad con su distribuidor autorizado

Antigua Carr. Tampico-Mante #1415  
Col. Américo Villarreal Guerra C.P. 89604 Altamira Tamps.  
e-mail: gfranco@bsysn.com.mx  
Tel.: 833 125 0667

[www.bsysn.com.mx](http://www.bsysn.com.mx)





# Reparación de pisos y concreto

- Resistencia química y a la corrosión
- Alta resistencia al impacto
- Pega concreto, madera, metal, ladrillo y otros materiales comunes para construcción

## Tips:

- Varie la consistencia de Loctite® Fixmaster® Magna-Crete para aplicaciones verticales
- Use Loctite® Fixmaster® Magna-Crete para aplicaciones en frío
- No requiere de agentes para la adhesión
- Use un material de relleno cuando tenga juntas de expansión muy profundas

## Solución

## REPARACIÓN DE PISOS Y CONCRETO GENERAL

### Reparaciones generales del concreto

#### Pequeñas reparaciones de concreto

Loctite® Fixmaster®  
Epóxico reparador de concreto

#### Relleno de grietas

#### Aplicación vertical

Loctite® Fixmaster®  
Relleno de grietas NS

#### Aplicación horizontal

Loctite® Fixmaster®  
Relleno de grietas SL

Color	Gris	Gris	Gris
Temperatura máxima	121 °C (250 °F)	57 °C (135 °F)	49 °C (120 °F)
Resistencia a la compresión	12,000 psi	9,800 psi	9,800 psi
Tiempo de trabajo	4-7 minutos	8 minutos	3-6 minutos
Curado funcional	1 hora	2 horas	90 minutos
Resistencia química	Buena	Buena	Buena
Presentación/No. de Parte	Barra 4 oz – 39366	Cartucho coaxial 8.6 oz fl – 1108886	Cartucho coaxial 8.6 oz fl – 1291113

## Productos Adicionales

Producto	Características	N.P.	Presentación
Loctite® Sellador de uretano	Gris	39916	Cartucho 10.2 oz
Loctite® Fixmaster® Relleno de grietas (aplicable con palustre/paleta/lana)	Bianco/habano	40346	Kit 1 gal
Loctite® Fixmaster® Activador Magna-Crete	Extra activador	36334	Botella 10 lb
Loctite® Fixmaster® Líquido Flex 80™	Negro	97413	Kit 1 lb
Loctite® Fixmaster® Magna-Crete Aditivo para invierno	Acelera el tiempo de curado a 10 min. cuando la temperatura invernal es por debajo de 72 °C (45 °F)	40270	Botella 1 lb
Loctite® Fixmaster® Magna-Crete Aditivo para verano	Retarda el tiempo de curado a 10 min. cuando la temperatura de verano es superior a 129 °C (85 °F)	40271	Botella 1 lb
Loctite® Fixmaster® Magna-Crete	Para grandes aplicaciones	976786	Activador 55 gals
		831304	Compuesto de relleno 2.475 lb
Loctite® Aplicador manual tipo cartucho de servicio pesado	Aplicador para cartuchos de 300 ml (8.6 oz)	109390	1 aplicador



### Loctite® Fixmaster® Epóxico reparador de concreto

Permite reparaciones permanentes en concreto y construcción (albañilería). En forma de barra, contiene porciones medidas previamente de activador y resina. Una vez curado, puede ser golpeado, barrenado, atornillado, aserrado, rellenado o pintado y tendrá una apariencia y textura similar a la del concreto.



### Loctite® Fixmaster® Relleno de grietas NS

Fórmula que no se escurre/chorrea, hunde/ dobla, reparará huecos, fragmentaciones y grietas en concreto, ladrillos, bloques y albañilería, en superficies horizontales o verticales. Este epóxico de dos componentes, curado rápido, de alta resistencia, no se ablandará con el transcurso del tiempo y puede utilizarse en interiores o exteriores.



### Loctite® Fixmaster® Relleno de grietas SL

Fórmula de dos componentes, autonivelable, flexible, en un cartucho concéntrico. Puede utilizarse en interiores o exteriores. Adhiere concreto, bloques, ladrillos, piedra, madera y metal.

\* Verificar disponibilidad con su distribuidor autorizado

Antigua Carr. Tampico-Mante #1415  
Col. Américo Villarreal Guerra C.P. 89604 Altamira Tamps.  
e-mail: gfranco@bsysn.com.mx  
Tel.: 833 125 0667

[www.bsysn.com.mx](http://www.bsysn.com.mx)







Reparación de pisos				
Reparación de pisos en general			Resistencia química extrema	
Reparaciones de curado rápido, de concreto y pisos	Alta resistencia a la compresión	Relleno de juntas de expansión y control	Reconstrucción y recubrimiento de concreto dañado	Recubrimiento general de concreto (superficies horizontales o verticales)
Loctite® Fixmaster® Magna-Crete	Loctite® Fixmaster® Relleno para pisos	Loctite® Fixmaster® Sellador de juntas flexibles	Loctite® Fixmaster® Cuarzo de alto desempeño	Loctite® Nordbak® Recubrimiento resistente a químicos
Gris	Gris	Gris	Gris	Gris
1,093 °C (2,000 °F)	107 °C (225 °F)	82 °C (180 °F)	66 °C (150 °F)	66 °C (150 °F)
13,000 psi	15,000 psi	No aplica	12,000 psi	10,000 psi
15 minutos	40-60 minutos	30 minutos	45 minutos	20 minutos
1 hora	24 horas	24 horas	24 horas	16 horas
Razonable	Buena	Alta	Excelente	Excelente
Kit 1 lb - 1012500 Kit 1 gal - 95551 Kit 5 gal - 95555	Kit 10 lb - 99361 Kit 40 lb - 99365	Kit 1 gal - 40347	Kit 42 lb - 96495	Kit 12 lb - 96092



**Loctite® Fixmaster® Magna-Crete**

Cemento de fosfato de magnesio de 2 componentes, de curado rápido y alta resistencia inicial. Ideal para reparaciones en carreteras y pistas de aterrizaje, las cuales pueden ponerse en operación después de 45 minutos. Adhiere concreto nuevo y viejo así como materiales comunes de construcción incluyendo madera, vidrio y acero. No requiere de agua y puede ser aplicado hasta en temperaturas tan bajas como -26 °C (-15 °F).



**Loctite® Fixmaster® Relleno para pisos**

Sistema epóxico reparador de pisos de tres componentes, auto nivelable que no encoge. 100% sólido, repara orificios en pisos, así como áreas desgastadas, rampas, escaleras, grietas y cimentaciones. Más resistente que el concreto, se adhiere casi a cualquier sustrato limpio. Proporciona resistencia química y a la corrosión.



**Loctite® Fixmaster® Sellador de juntas flexibles**

Sellador a base de uretano, de dos componentes. Muy buena adhesión, alta resistencia a sustancias químicas y excelente resistencia a la tracción, flexibilidad y estiramiento.



**Loctite® Fixmaster® Cuarzo de alto desempeño**

Sistema epóxico con gran cantidad de cuarzo, diseñado para proteger concreto viejo y nuevo del ataque químico. Proporciona una superficie resistente a los ácidos concentrados, álcalis y solventes. Las áreas dañadas por agentes químicos pueden ser reparadas con este producto. Es de fácil aplicación con un mínimo de 1/4" de espesor para proveer máxima resistencia a los químicos.



**Loctite® Nordbak® Recubrimiento resistente a químicos**

Líquido de baja viscosidad, de acabado brillante y baja fricción. Epóxico avanzado que proporciona protección contra ataques químicos y corrosión extrema, de baja viscosidad que puede aplicarse con una brocha.

\* Verificar disponibilidad con su distribuidor autorizado

Antigua Carr. Tampico-Mante #1415  
Col. Américo Villarreal Guerra C.P. 89604 Altamira Tamps.  
e-mail: gfranco@bsysn.com.mx  
Tel.: 833 125 0667

[www.bsysn.com.mx](http://www.bsysn.com.mx)





# Cimentado

- Resistente a los químicos y a la corrosión
- Auto nivelable
- Más fuerte que el concreto
- Se adhiere a concreto, madera, metal, ladrillo y otros materiales comunes para construcción

## CIMENTADO

### Tips:

- Reemplace los anclajes metálicos tradicionales con Loctite® Fixmaster® Anclaje Marino para montar equipos en la industria

Si

### Solución

Loctite® Fixmaster®  
Anclaje marino

Color	Verde o naranja
Temperatura máxima	121 °C (250 °F)
Resistencia a la compresión/carga de tracción	22,000 psi / No aplica
Tiempo de trabajo*	10-15 minutos
Curado funcional	24 horas
Presentación/No. de Parte	Kit 1 gal/naranja – 37316 Kit 2 gal/naranja – 96102 Kit 2 gal/verde – 97572

\* Valor típico a 25 °C (77 °F)

19P es la profundidad de incrustación del anclaje (9 X 1/2); en este ejemplo, una varilla roscada de 1/2" incrustada 4-1/2" dentro de concreto de 3.000 psi



### Loctite® Fixmaster® Anclaje marino

Producto de cimentado auto nivelable de curado rápido que no encoge. Excelente resistencia química a la vibración y compresión para resistir cargas máximas. **Aprobado por ABS.**

Productos Adicionales			
Producto	Características	N.P.	Presentación
Loctite® Fixmaster®. Producto de cimentado de pernos de anclaje, de alto rendimiento	Producto de alto rendimiento con mayor capacidad de carga a la tracción	1108757	Cartucho coaxial de 8.6 oz fl
		1108758	Cartucho doble de 20.7 oz fl
Loctite® Aplicador manual de cartucho de servicio pesado	Aplicador para uso con cartuchos de 300 ml (8.6 oz)	1093940	1 aplicador
Loctite® Aplicador manual de cartucho doble de servicio pesado.	Aplicador para uso con cartuchos dobles de 300 ml x 300 ml (20.7 oz)	1093961	1 aplicador

\* Verificar disponibilidad con su distribuidor autorizado

Antigua Carr. Tampico-Mante #1415  
Col. Américo Villarreal Guerra C.P. 89604 Altamira Tamps.  
e-mail: gfranco@bsysn.com.mx  
Tel.: 833 125 0667

[www.bsysn.com.mx](http://www.bsysn.com.mx)







**Loctite® Fixmaster®  
Cimentado profundo**

Auto nivelable, no encoge, útil para cimentar sujetadores de anclaje y maquinaria. Cura rápidamente y puede rellenar hasta 1". Resistencia química y de compresión superior al concreto. Forma uniones fuertes en concreto grueso y consigo mismo.



**Loctite® Fixmaster®  
Cimentado profundo**

Sistema epóxico que rellena hasta 6" de profundidad, incluyendo aplicaciones auto nivelables debajo de rieles y placas. Alta resistencia uniendo acero y concreto. Resiste altas cargas de torque.



**Loctite® Fixmaster®  
Cimentado súper profundo**

Diseñado para cimentar hasta una profundidad de 18" incluyendo aplicaciones auto nivelables debajo de rieles y placas. Este producto es un sistema epóxico de sólidos 100% resistente a los químicos y a la corrosión. Más fuerte que el concreto, no encoge y soporta altas cargas de torque.



**Loctite® Fixmaster®  
Cimentado de pernos de anclaje**

Este epóxico estructural de dos componentes no tiene disolventes, ni olor, tiene alta resistencia y no se oscurece. Está formulado para anclar barras roscadas, pernos, clavijas de barras de refuerzo y lisas dentro de concreto, bloques llenos de producto de cimentado y albañilería. Disponible también en fórmula de alta resistencia.

<sup>1</sup> Verificar disponibilidad con su distribuidor autorizado

Antigua Carr. Tampico-Mante #1415  
Col. Américo Villarreal Guerra C.P. 89604 Altamira Tamps.  
e-mail: gfranco@bsysn.com.mx  
Tel.: 833 125 0667

[www.bsysn.com.mx](http://www.bsysn.com.mx)





# Recubrimientos para pisos

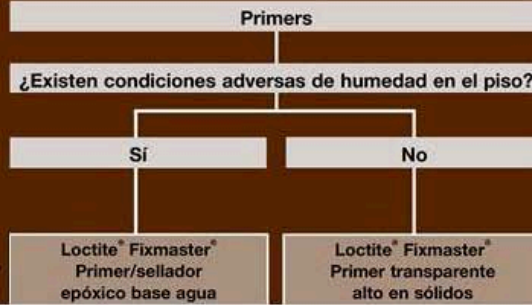
- Repara, pavimenta y protege pisos industriales
- Acabado suave anti-derrapante
- Alto brillo, proporciona mayor visibilidad y seguridad mejorada

## RECUBRIMIENTOS PARA PISO

### Tips:

- Es importante la preparación de la superficie antes de recubrir. Asegúrese de seguir las instrucciones de preparación del sustrato a recubrir.
- Es muy importante la detección de humedad antes de recubrir. Las técnicas de detección incluyen:
  - Verificar que no haya humedad debajo de las alfombras en zonas de paso o debajo de los equipos
  - Pegar los bordes de una lámina de plástico de 4 mil (milésima de pulgada), de 2 pies x 2 pies, dejarla varias horas o durante toda la noche y luego verificar que no haya condensación
  - Utilizar un medidor de humedad o una prueba de cloruro de calcio para verificar que no haya humedad

### Solución



	Loctite® Fixmaster® Primer/sellador epóxico base agua	Loctite® Fixmaster® Primer transparente alto en sólidos
Color	Transparente	Transparente
Tiempo de trabajo	90 minutos	40 minutos
Tiempo de recubrimiento (horas)	6-48 horas	8-36 horas
Tiempo de curado (servicio completo) N	No aplica	No aplica
Rendimiento (pies cuadrados/galón)	250 pies <sup>2</sup> a 5 - 7 mils	200 pies <sup>2</sup> a 7 - 9 mils
Presentación/No. de Parte	Kit 2 gal - 40348††	Kit 1 gal - 40319

\* Disponible en transparente, gris humo, arena y rojo  
 † Disponible en kits de 5 gal  
 †† Disponible en kits de 10 gal

Productos Adicionales			
Producto	Características	N.P.	Presentación
Loctite® Fixmaster® Epóxico para pisos autonivelable	Aditivo de alta consistencia para pisos que requieren películas de 30 mil o más	40343	25 lb (agregar a kit de 5 gal)
Loctite® Fixmaster® Epóxico autonivelable	Endurecedor rápido para una mayor velocidad de curado	40341	Cubeta de 5 gal
Loctite® Fixmaster® Uretano de desempeño superior	Aditivo antiderrapante	40314	Lata de 10 oz
		40315	Botella de 2 oz
Loctite® Fixmaster® Epóxico reparador de superficies para pisos	Sistema de nivelación y pavimentación aplicable con lana metálica	Requiere resina y agregado	
		40326	Resina para 20 pies <sup>2</sup>
** Disponible en gris oscuro, gris humo y rojo teja		40325	Bolsa de 40 lb de agregado color cemento**



**Loctite® Fixmaster® Primer/sellador epóxico base agua**

Primer en película delgada de dos componentes, transparente, base agua, diseñado para usarse con la mayoría de los recubrimientos para pisos de alto desempeño. Tiene baja viscosidad para una máxima penetración y puede ser aplicado con brocha, rodillo o rociado. Se puede usar sobre concreto nuevo o viejo, albañilería, madera y en superficies previamente recubiertas



**Loctite® Fixmaster® Primer transparente alto en sólidos**

Este primer de capas gruesas está diseñado para utilizarse con recubrimientos de acabado transparente o con cualquiera de los sistemas Loctite® Fixmaster® epóxicos para pisos auto nivelables. De curado rápido, bajo olor y baja viscosidad. Reduce las burbujas y orificios pequeños cuando se recubren sustratos porosos. Para uso sobre sustratos preparados mecánicamente.

\* Verificar disponibilidad con su distribuidor autorizado

Antigua Carr. Tampico-Mante #1415  
 Col. Américo Villarreal Guerra C.P. 89604 Altamira Tamps.  
 e-mail: gfranco@bsysn.com.mx  
 Tel.: 833 125 0667

[www.bsysn.com.mx](http://www.bsysn.com.mx)







Loctite® Fixmaster® Epóxico para pisos auto nivelable	Loctite® Fixmaster® Uretano de desempeño superior
Gris oscuro*	Gris oscuro*
30 minutos	4 horas
8-72 horas	6-24 horas
72 horas	72 horas
105 pies² a 15 mils	250 pies² a 5 - 7 mils
Kit 1 gal - 40332†	Kit 1 gal - 40311†



**Loctite® Fixmaster® Epóxico para pisos auto nivelable**  
Recubrimiento para pisos en dos componentes, auto nivelable, con 100% de sólidos de alto desempeño. Proporciona una superficie higiénica de alto brillo, durable y sin uniones extremadamente fuertes al desgaste. No contiene compuestos orgánicos volátiles, de bajo olor y ofrece alta resistencia química.



**Loctite® Fixmaster® Uretano de desempeño superior**  
Recubrimiento para pisos exteriores o interiores de poliéster alifático, alto en sólidos. Ofrece alta resistencia química y puede ser aplicado con brocha, rodillo o rociado en un grosor de 3 a 4 milésimas de pulgada. Disponible para usarse como línea en franja para marcar áreas particulares de su planta en blanco o amarillo de seguridad.

**TABLA DE COMPARACIÓN DE COLORES:**  
Capas de acabado Loctite® Fixmaster®

**Epóxico para pisos, autonivelable**

**Franjas demarcadoras de uretano**



Gris oscuro



Blanco



Gris humo



Amarillo seguridad



Arena



Rojo teja

\* Verificar disponibilidad con su distribuidor autorizado





# Recubrimientos Antiderrapantes

- Resistencia química
- Diseñado para aumentar el coeficiente de fricción (COF)
- Excede las sugerencias de COF de OSHA
- Reduce resbalones y caídas en áreas de trabajo

## RECUBRIMIENTOS ANTIDERRAPANTES

### Tips:

- La mayoría de las formulaciones pueden ser aplicadas con rodillo, llana o verbedas
- Limpie fácilmente las superficies terminadas con limpiador/desengrasante biodegradable
- Elimine todo rastro de aceite, grasa, suciedad o agua antes de aplicar el producto y compruebe que no haya agua para determinar si se puede recubrir el piso.
- Se sugiere siempre utilizar un primer ya que aumenta la adhesión al sustrato y también sella la porosidad cuando se aplica sobre concreto.

### Solución


#### Tráfico vehicular

Tráfico intenso equipo rodante

Tráfico intenso en áreas sensibles al olor

Loctite® Big Foot® grado vehicular

Loctite® Big Foot® Cero V.O.C.

Color	Negro o gris	Negro o gris
Cobertura por galón (m <sup>2</sup> /pie <sup>2</sup> )	3.7 m <sup>2</sup> (40 pies <sup>2</sup> )	3.3 m <sup>2</sup> (35 pies <sup>2</sup> )
Tiempo de trabajo (minutos)	120	60
Primer sugerido para superficies de concreto o porosas	Loctite® Big Foot® Primer/Sellador® base agua	Loctite® Big Foot® Primer/Sellador® base agua
Primer sugerido para superficies de metal	Loctite® Big Foot® Primer para metal	Loctite® Big Foot® Primer para metal
Ilustración del perfil		
Presentación/No. de Parte	Kit 1 gal/negro – 96221 Kit 1 gal/gris – 96251 Kit 5 gal/gris – 96255	Kit 1 gal/gris – 39915 Kit 1 gal/negro – 96231

### Productos Adicionales

Producto	Usado en/para	N.P.	Presentación
Loctite® Big Foot® Primer para metal	Metal	96132	Kit 1 gal
Loctite® Big Foot® Primer para acrílico	Loctite® Big Foot® Acrílico grado peatonal	95581	Kit 1 gal
Loctite® Big Foot® Primer/sellador base agua	Superficies porosas (concreto, madera, mosaico)	94142	Kit 1 gal
Loctite® Agitador	Para mezclar kits de 1 galón de los compuestos para pisos Loctite® Big Foot®	96131	1 hoja
Loctite® Rodillo fenólico	Loctite® Big Foot® Bajo perfil, trabajo pesado, productos grado vehicular y V.O.C.	96121	1 rodillo
Loctite® Rodillo acolchado	Loctite® Big Foot® Acrílico peatonal, primer acrílico, para metal y sellador base agua	96153	1 rodillo

\* Verificar disponibilidad con su distribuidor autorizado



#### Loctite® Big Foot® grado vehicular

Soporta aún el más intenso tráfico rodante, resiste líquidos tan agresivos como el combustible de avión y fluido hidráulico. Adhesión superior que forma una unión sólida con el concreto, metal y madera.



#### Loctite® Big Foot® Cero V.O.C.\*

Epóxico 100% reactivo, sin solventes; posee el perfil más agresivo de la línea Big Foot® ideal para áreas donde el olor al solvente es un problema, como: plantas procesadoras de alimentos, bodegas, hospitales o espacios confinados.

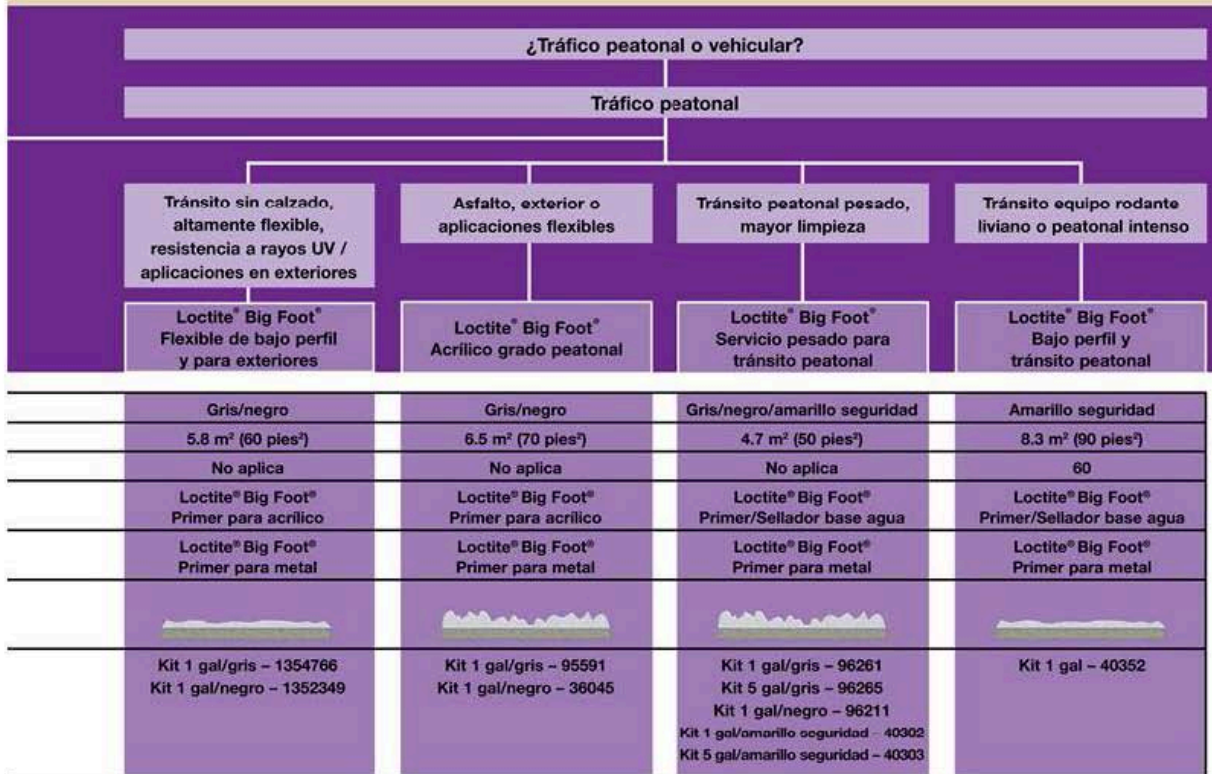
\* Compuestos orgánicos volátiles

Antigua Carr. Tampico-Mante #1415  
Col. Américo Villarreal Guerra C.P. 89604 Altamira Tamps.  
e-mail: gfranco@bsysn.com.mx  
Tel.: 833 125 0667

[www.bsysn.com.mx](http://www.bsysn.com.mx)







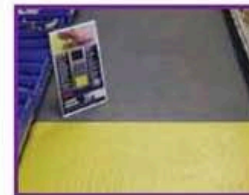
**Loctite® Big Foot® Flexible de bajo perfil y para exteriores**  
Recubrimiento de un componente antiderrapante a base de agua. Diseñado para tránsito sin calzado en áreas con tendencia al agua. Es flexible y resistente al resquebrajado, raspones, golpes, así como flexible y resistente a los rayos UV. Ideal para zonas de recreación además de instalaciones industriales e institucionales.



**Loctite® Big Foot® Acrílico grado peatonal**  
Recubrimiento de un componente, elastomérico, anti resbalante; con óptima adhesión al asfalto y aplicaciones en el exterior que requieren flexibilidad.



**Loctite® Big Foot® Servicio pesado para tránsito peatonal**  
Para zonas de tránsito peatonal pesado o equipo rodante liviano. Ideal para rampas, corredores, vestuarios, escaleras y áreas de reuniones.



**Loctite® Big Foot® Bajo perfil y tránsito peatonal**  
Recubrimiento epóxico antiderrapante de un componente para pisos y cubiertas. Resiste la gasolina, aceite, ácidos, álcalis y disolventes alifáticos. Retardador del fuego cuando está curado.

\* Verificar disponibilidad con su distribuidor autorizado

Antigua Carr. Tampico-Mante #1415  
Col. Américo Villarreal Guerra C.P. 89604 Altamira Tamps.  
e-mail: gfranco@bsysn.com.mx  
Tel.: 833 125 0667

[www.bsysn.com.mx](http://www.bsysn.com.mx)





# Reparación de bandas

- Repara picaduras, cortadas y bordes desgastados en bandas de goma (hule)
- Productos que no encogen y no son afectados por el aceite, la grasa y el agua
- Excelente flexibilidad y elongación

## REPARACIÓN DE BANDAS TRANSPORTADORAS

### Tips:

- Loctite® Fixmaster® reparador rápido de hule en cartucho de 400 ml, requiere de pistola dosificadora Loctite® de reparación rápida de hule, No. de parte 39635
- Loctite® Fixmaster® reparador instantáneo de bandas, requiere calor
- Loctite® Fixmaster® reparador instantáneo de bandas puede ser aplicado a cualquier temperatura
- Use los accesorios de los productos sugeridos para lograr una buena adhesión y confiabilidad en la aplicación

Temporal

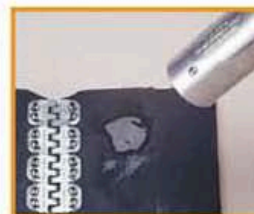
### Solución

Loctite® Fixmaster®  
Reparador instantáneo  
de bandas

Color	Ámbar
Tiempo de trabajo	No aplica
Resistencia a la tracción	400 psi
Curado funcional	30 minutos
Presentación/No. de Parte	Kit 1 lb - 37719

### Productos Adicionales

Producto	Características	N.P.	Presentación
Loctite® Fixmaster® Agente decapante	Mejora la adhesión en hules naturales de SBR y butadieno	99626	Botella 3 oz fl
Loctite® Fixmaster® Flex™ Limpiador	Limpia hule, uretano y metal	39636	Lata 4 oz fl
Loctite® Fixmaster® Boquillas mezcladoras para reparación rápida de hule	Loctite® Fixmaster® agujas mezcladoras para cartucho de 400 ml de uretano reparador rápido de hule	39633	Bolsa con 6 boquillas
Loctite® Fixmaster® Flex™ Primer para metal	Promotor de adhesión para piezas metálicas	98471	Lata 3.3 oz fl



### Loctite® Fixmaster® Reparador instantáneo de bandas

Material de un componente y curado con calor para reparaciones temporales y rápidas en bandas. No requiere de primer. El equipo puede ser utilizado en 30 minutos.

\* Verificar disponibilidad con su distribuidor autorizado

Antigua Carr. Tampico-Mante #1415  
Col. Américo Villarreal Guerra C.P. 89604 Altamira Tamps.  
e-mail: gfranco@bsysn.com.mx  
Tel.: 833 125 0667

[www.bsysn.com.mx](http://www.bsysn.com.mx)







¿Es una reparación temporal o definitiva?

**Definitiva**

¿Requiere un rápido retorno al trabajo o más tiempo de aplicación?

**Rápido retorno al trabajo**

**Más tiempo de aplicación**

**Loctite® Fixmaster®  
Uretano reparador  
rápido de hule**

**Loctite® Fixmaster®  
Flex™ Kit reparador de  
bandas transportadoras**

Negro	Negro
1 minuto	10 minutos
1,300 psi	1,500 psi
2 horas	8 horas
Kit 400 ml - 96677 Cart. 400 ml - 96675 Cart. coaxial 150 ml - 96676	Kit 1 lb - 98693

**Loctite® Fixmaster®  
Dosificador universal**

Aplicador fácil de usar para el Kit reparador rápido de hule Loctite® Fixmaster®.

No. de parte: 1372751



**Loctite® Fixmaster®  
Uretano reparador rápido de hule**

Producto de calidad premium diseñado para reparar fácil y rápidamente bandas transportadoras y otras piezas de equipo hechas de hule. Las reparaciones tienen la misma flexibilidad y duración que el resto de la banda. El cartucho de 400 ml requiere el uso del dosificador Loctite® Fixmaster® para reparación rápida de hule. También disponible en un kit con un agente decapante y un limpiador.



**Loctite® Fixmaster®  
Flex™ Kit reparador de  
bandas transportadoras**

Permite reparaciones de larga duración en bandas. Sugerido para aplicaciones donde el tiempo de aplicación no es crítico. Cura en un período de 8-12 horas.

\* Verificar disponibilidad con su distribuidor autorizado

Antigua Carr. Tampico-Mante #1415  
Col. Américo Villarreal Guerra C.P. 89604 Altamira Tamps.  
e-mail: gfranco@bsysn.com.mx  
Tel.: 833 125 0667

[www.bsysn.com.mx](http://www.bsysn.com.mx)





# Lubricantes

- Resistencia a la temperatura
- Estabilidad térmica
- Penetra y libera ensambles oxidados

## LUBRICACIÓN DE ALTO DESEMPEÑO

Solución	Lubricantes de película seca		Aerosol
	Loctite® Película lubricante seca de molibdeno	Loctite® Krytox® Lubricante RFE seco mejorado con PTFE	Loctite® ViperLube® Grasa sintética de alto rendimiento
Base aceite	Bisulfuro de molibdeno	PTFE†	PAO†
Viscosidad	•	•	•
Rango de temperatura	-29 °C a 398 °C (-20 °F a 750 °F)	-26 °C a 260 °C (-15 °F a 500 °F)	-40°C a 260°C* (-40 °F a 500 °F)
Prueba de las 4 bolas (mm)	•	•	•
Grado alimenticio	•	•	NSF H1
Presentación/No. de Parte	Aerosol 12 oz – 39895 Lata 1.3 lb – 39896 Lata 10 lb – 39897	Aerosol 8 oz – 30138	Aerosol 10.1 oz – 36786

† PTFE = Politetrafluoroetileno PFPE = Perfluoropolietileno

PAO = Polialfaolefinas

\* 204 °C (400 °F) - Continuo, 260 °C (500 °F) - Intermitente

† 216 °C (420 °F) - Continuo, 271 °C (520 °F) - Intermitente

‡ CST a 40 °C (104 °F)

² Prueba de 4 bolas, ASTM D-2266 ³ Prueba de 4 bolas, ASTM D-4172

### Productos Adicionales

Producto	Características	N.P.	Presentación
Loctite® Grasa para presión extrema	NLGI 1	51242	Aerosol 14.5 oz
Loctite® Lubricante para cables, cadenas y engranes	Repele mugre, tierra y polvo	81251	Aerosol 12 oz
Loctite® Silición lubricante	Industria alimenticia	51360	Tubo 150 g
Loctite® Grasa dieléctrica	Para equipos eléctricos	37535	Tubo 3 oz
Loctite® Grasa blanca de litio	Metal - metal y metal - plástico	30530	Tubo 1.5 oz
Loctite® Grasa grado alimenticio	Industria alimenticia	51252	Aerosol 14.5 oz
Loctite® Maintain® Lubricante penetrante	Útil en piezas muy ajustadas	81204	Aerosol 16 oz
Loctite® Aceite hidráulico Jack	Unidades hidráulicas	30522	Lata 1 qt
Loctite® Aflojatodo aceite penetrante	Desplaza a la humedad	51221	Aerosol 12 oz
Loctite® Solvo-Rust® Aceite súper penetrante	Útil en piezas muy ajustadas	81252	Aerosol 12.25 oz



#### Loctite® Película lubricante seca de molibdeno

Película lubricante sólida para superficies deslizantes y piezas de lento movimiento. Resiste temperaturas de hasta 399 °C (750 °F) como película lubricante seca y hasta 1315 °C (2400 °F) como anti-aferrante. No se quema, desplaza o atrapa suciedad.



#### Loctite® Krytox® Lubricante RFE seco mejorado con PTFE

Lubricante sintético de alto desempeño. Diseñado para proveer una lubricación duradera en piezas donde se requiere una fina película seca. Con PTFE mejorado, ofrece una excelente lubricación en una amplia gama de temperatura.



#### Loctite® ViperLube® Grasa sintética de alto rendimiento

Grasa NLGI Grado 2/uso intensivo GC-LB proporciona máxima protección a equipos expuestos a una amplia gama de temperatura. Sirve como lubricante y anti-corrosivo en rodamientos y piezas de maquinaria o como agente desmoldante en juntas y sellos. **Grado NSF H1 para contacto incidental con alimentos.**

\* Verificar disponibilidad con su distribuidor autorizado

Antigua Carr. Tampico-Mante #1415  
Col. Américo Villarreal Guerra C.P. 89604 Altamira Tamps.  
e-mail: gfranco@bsysn.com.mx  
Tel.: 833 125 0667

[www.bsysn.com.mx](http://www.bsysn.com.mx)







Grasa				Liberación rápida de la corrosión
¿Estará en contacto directo con químicos severos? (ejemplo: oxígeno, cloro, etc.)				
Sí		No		
Loctite® Krytox® Lubricante RFE de alto desempeño con PFPE	Loctite® Krytox® Lubricante RFE con PFPE	Loctite® ViperLube® Grasa sintética de alto desempeño	Loctite® ViperLube® Grasa sintética transparente de alto desempeño	Loctite® Congele y libere
PFPE†	PFPE†	PAO†	PAO†	Aceites minerales, sin silicón
240 CST <sup>1</sup>	240 CST <sup>1</sup>	240 CST <sup>1</sup>	103 CST <sup>1</sup>	1 cP
-26°C a 260°C (-15 °F a 500 °F)	-26°C a 260°C (-15 °F a 500 °F)	-40°C a 260°C* (-40 °F a 500 °F)	-43°C a 271°C‡ (-45 °F a 520 °F)	-20°C a 45°C (-4 °F a 113 °F)
0.30 mm <sup>2</sup>	0.30 mm <sup>2</sup>	0.42 mm <sup>2</sup>	0.60 mm <sup>2</sup>	No aplica
NSF H2	NSF H2	NSF H1	NSF H1	*
Tubo 2 oz – 29711 Cartucho 16 oz – 29709	Tubo 2 oz – 29710 Cartucho 16 oz – 31361 Cubeta 16 lb – 31360	Tubo 3 oz – 36781 Cartucho 14 oz – 36782 Lata 400 g – 36783 Cubeta 30 lb – 37061 Tambor 120 lb – 37710	Tubo 3 oz – 39341 Cartucho 400 g – 39342	Aerosol 13.52 oz fl (400 ml) – 996456



**Loctite® Krytox®  
Lubricante RFE de alto desempeño con PFPE**  
Grasa sintética que provee lubricación duradera en todo tipo de piezas móviles y/o deslizantes. Compatible con todos los plásticos, elastómeros y metales. No inflamable. Resiste químicos y es compatible con el oxígeno.



**Loctite® Krytox®  
Lubricante RFE con PFPE**  
Grasa sintética de alto desempeño diseñada especialmente para ambientes agresivos. Con excelentes propiedades de lubricación en una amplia gama de temperaturas y en el procesamiento del cloro. **Aprobación NLGI Grado 2.**



**Loctite® ViperLube®  
Grasa sintética de alto desempeño**  
Esta grasa GC-LB de servicio intensivo/NLGI grado 2 da protección al equipo expuesto a una amplia gama de temperaturas. Sirve como lubricante y capa anticorrosiva en rodamientos y maquinaria o como agente desmoldante en juntas y sellos. **Grado NSF H1 para contacto incidental con alimentos.**



**Loctite® ViperLube®  
Grasa sintética transparente de alto desempeño**  
Dura hasta cuatro veces más que los lubricantes base petróleo. Soporta temperaturas de hasta 520 °C (420 °C intermitentes). Contiene PTFE para brindar una máxima protección en contra de la fricción y el desgaste. No es inflamable. No contiene compuestos que dañan la capa de ozono, de color transparente. **Grasa NLGI grado 2. Índice NSF H1 para contacto incidental con alimentos.**



**Loctite® Congele y libere, libera rápidamente la corrosión**  
La solución para liberar piezas aferradas o corroidas. Baja la temperatura instantáneamente en piezas aferradas y oxidadas (pernos, tuercas, pasadores) hasta -43 °C (-45 °F). Las bajas temperaturas causan grietas microscópicas en la capa de óxido, permitiendo que el ingrediente lubricante sea absorbido directamente dentro del óxido. Desmonte piezas de 1 a 2 minutos.

<sup>1</sup> Verificar disponibilidad con su distribuidor autorizado

Antigua Carr. Tampico-Mante #1415  
Col. Américo Villarreal Guerra C.P. 89604 Altamira Tamps.  
e-mail: gfranco@bsysn.com.mx  
Tel.: 833 125 0667

[www.bsysn.com.mx](http://www.bsysn.com.mx)





# Lubricación Antiaferrantes

- Proteje contra la oxidación, la corrosión, el aferramiento, y el desgaste de metal
- Proporciona lubricación en ambientes extremos

## ¿QUÉ TIPO DE ANTIAFERRANTE NECESITA?

### Solución



	Hasta 871 °C (1600 °F)	Hasta 982 °C (1800 °F)	Hasta 1315 °C (2400 °F)
<b>Color</b>	Plata	Cobre	Plata
<b>Agente lubricante sólido</b>	Aluminio/grafito	Grafito/cobre	Grafito/níquel
<b>Coefficiente de torque*</b>	0.18	0.16	0.13
<b>Rango de temperatura</b>	-29°C a 870°C (-20 °F a 1600 °F)	-29°C a 982°C (-20 °F a 1800 °F)	-29°C a 1315°C (-20 °F a 2400 °F)
<b>Libre de metal</b>	No	No	No
<b>Presentación/No. de Parte</b> * Valor K en tuercas y pernos de acero	Lata c/brocha 8 oz – 76732 Lata c/brocha 1 lb – 76764 Barra 20 g – 37230 Aerosol 12 oz – 76759	Lata c/brocha 8 oz – 51147 Lata c/brocha 1 lb – 51007 Barra 20 g – 37229 Aerosol 12 oz – 51003	Lata c/brocha 8 oz – 77124 Lata c/brocha 1 lb – 77164 Aerosol 12 oz – 51286

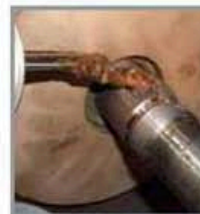
### Productos Adicionales

Producto	Características	Temp. Máx.	N.P.	Presentación
Loctite® Antiaferrante blanco alta temperatura	No metálico, alta temperatura	1093°C (2000°F)	34517	Lata con brocha 8 oz
Loctite® N-1000™ Antiaferrante alta pureza	Plantas de energía, base cobre	892°C (1800°F)	51115	Lata con brocha 8 oz
Loctite® N-5000™ Antiaferrante alta pureza	Plantas de energía, base níquel	1315°C (2400°F)	51243	Lata con brocha 8 oz
Loctite® N-5000™ Antiaferrante alta pureza alto desempeño	Plantas de energía, base níquel, alta lubricidad	1315°C (2400°F)	51572	Lata con brocha 8 oz
Loctite® N-7000™ Antiaferrante alta pureza	Plantas de energía, libre de metal	1315°C (2400°F)	51272	Lata con brocha 8 oz
Loctite® Moly-50™ Antiaferrante	Lubricante de roscas	399°C (750°F)	51094	Lata 1 lb
Loctite® Graphite-50™ Antiaferrante	Eléctricamente conductivo no metálico	482°C (900°F)	51084	Lata 1 lb
Loctite® Pasta de molibdeno	Soporta presión extrema y cargas pesadas	399°C (750°F)	51048	Lata con brocha 8 oz



**Loctite® Antiaferrante grado plata**

Compuesto lubricante base petróleo resistente a la temperatura, usado para trabajo pesado y reforzado con grafito y partículas metálicas. Inerte, no se evapora ni se endurece en frío o calor extremo. Para uso en ensamblajes de hasta 871 °C (1600 °F). **Aprobado por la CFIA.**



**Loctite® C5-A® Lubricante antiaferrante base cobre**

Fórmula exclusiva con cobre y grafito que forman una grasa de alta calidad. Protege piezas metálicas de la corrosión, oxidación, aferramiento y arrastre de metal a temperaturas de hasta 982 °C (1800 °F). **Aprobado por la CFIA.**



**Loctite® Antiaferrante níquelado**

Libre de cobre, sugerido para acero inoxidable y otras conexiones metálicas. Previene corrosión, cizallamiento y aferramiento en ambientes químicos fuertes y agresivos en temperaturas de hasta 1315 °C (2400 °F). **Aprobado por ABS.**

\* Verificar disponibilidad con su distribuidor autorizado

Antigua Carr. Tampico-Mante #1415  
Col. Américo Villarreal Guerra C.P. 89604 Altamira Tamps.  
e-mail: gfranco@bsysn.com.mx  
Tel.: 833 125 0667

[www.bsysn.com.mx](http://www.bsysn.com.mx)





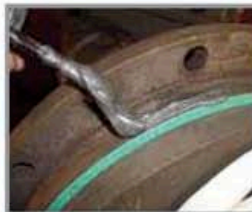


Aplicaciones en titanio y acero inoxidable	Aplicaciones en metales suaves	En contacto incidental con alimentos	Resistente al agua
Disponible en una pasta o barra semisólida			
Loctite® Antiaferrante para trabajo pesado	Loctite® Antiaferrante de zinc	Loctite® Antiaferrante grado alimenticio	Loctite® Antiaferrante grado marino
Negro	Gris	Blanco	Negro
Grafito/fluoruro de calcio	Zinc	Lubricación de sólidos blancos	Sulfonato de calcio
0.16	0.15	0.13	0.18
-29°C a 1315°C (-20°F a 2400°F)	-29°C a 399°C (-20°F a 750°F)	-29°C a 399°C (-20°F a 750°F)	-29°C a 1315°C (-20°F a 2400°F)
Si	No	Si	Si
Lata c/brocha 9 oz – 51605 Lata c/brocha 1.2 lb – 51606 Barra 20 g – 41205	Lata 1 lb – 39901	Lata c/brocha 8 oz – 1167237 Lata 2 lb – 1169241	Lata c/brocha 8 oz – 34395 Lata c/brocha 1 lb – 34026



**Loctite® Antiaferrante para trabajo pesado**

Libre de metal y con excelente lubricidad. Ofrece una lubricación superior a todos los metales incluyendo acero inoxidable, aluminio y metales suaves hasta 1315 °C (2400 °F).



**Loctite® Antiaferrante de zinc**

Protege superficies metálicas y de aluminio contra el aferramiento y la corrosión hasta 399 °C (750 °F).



**Loctite® Antiaferrante grado alimenticio**

Previene aferramiento, arrastre y fricción en piezas metálicas y de acero inoxidable hasta 399 °C (750 °F). **Certificación NSF H1 para contacto incidental con alimentos.**



**Loctite® Antiaferrante grado marino**

Formulado para proteger ensambles expuestos directa e indirectamente al agua incluyendo la salada. Desempeño superior, especialmente en condiciones de alta humedad. Con excelente lubricidad y resistencia al agua a presión. Previene la corrosión galvánica. **Aprobado por ABS.**

\* Verificar disponibilidad con su distribuidor autorizado

Antigua Carr. Tampico-Mante #1415  
Col. Américo Villarreal Guerra C.P. 89604 Altamira Tamps.  
e-mail: gfranco@bsysn.com.mx  
Tel.: 833 125 0667

[www.bsysn.com.mx](http://www.bsysn.com.mx)





# Protección de superficies y prevención contra la corrosión

- Neutraliza la oxidación existente
- Protege contra la corrosión
- Previene la corrosión electro-química
- Incrementa el agarre en la banda

## TRATAMIENTO DE SUPERFICIES Y PREVENCIÓN CONTRA LA CORROSIÓN

Protector para bandas

Tratamiento para el óxido

### Solución

Loctite® Cosmético para bandas

Loctite® Extend® Tratamiento para el óxido

Descripción	Líquido en aerosol	Convertidor de óxido
Color	Incoloro	Negro mate
Resistencia a la temperatura	Hasta 93 °C (200 °F)	Hasta 121 °C (250 °F)
Tiempo de secado	No aplica	30 minutos
Presentación/No. de Parte	Aerosol 12 oz – 30527	Aerosol 10.25 oz – 30539 Botella 1 cuarto – 75430 Botella 1 galón – 75448 Cubeta 5 galones – 75465

\* Disponible en negro, azul, rojo y amarillo. Ver índice para obtener el número de piezas.

### Productos Adicionales

Producto	N.P.	Presentación
Loctite® Primer para Color Guard®	34994	Cubeta 1 galón
Loctite® Diluyente para Color Guard®	34995	Cubeta 1 galón
Loctite® Nordbak® Recubrimiento resistente a químicos	96092	Kit 12 lb



#### Loctite® Cosmético para bandas

Sugerido para prevenir el deslizamiento en todos los tipos de bandas. Aumenta la duración de las mismas y penetra en las fibras en "V" restaurando su flexibilidad. Elimina rechinidos y satinado.



#### Loctite® Extend® Tratamiento para el óxido

Convierte el óxido actual en una base estable. El producto curado actúa como un primer o recubrimiento listo para pintarse. Protege las superficies de la corrosión. Se puede aplicar en tuberías metálicas, válvulas, tanques de almacenamiento, conexiones, barandales, pasamanos, transportadores de equipo agrícola y de construcción. **Aprobado por ABS.**

\* Verificar disponibilidad con su distribuidor autorizado

Antigua Carr. Tampico-Mante #1415  
Col. Américo Villarreal Guerra C.P. 89604 Altamira Tamps.  
e-mail: gfranco@bsysn.com.mx  
Tel.: 833 125 0667

[www.bsysn.com.mx](http://www.bsysn.com.mx)







**Protección contra la corrosión**

**Propósito general**

**Protección catódica**

**Recubrimientos**

**No endurece**

**Código de colores**

Loctite® Compuesto galvanizante en frío

Loctite® Recubrimiento vulcanizado de uso intensivo

Loctite® Maxi-Coat™

Loctite® Color Guard®

Zinc en aerosol

Aerosol engomado

Capa cerosa

Recubrimiento engomado

Gris

Negro

Café

Negro, azul, amarillo y rojo

Hasta 204 °C (400 °F)

Hasta 93 °C (200 °F)

Hasta 93 °C (200 °F)

Hasta 93 °C (200 °F)

15 minutos

20 minutos

No aplica

4 horas

Aerosol 15 oz - 82039

Aerosol 16 oz - 30538

Aerosol 12 oz - 51211  
Lata 1 galón - 51213

Lata 14.5 oz fl\*  
Lata 1 galón\*



**Loctite® Compuesto galvanizante en frío**

Aplicado en superficies metálicas, previene la corrosión aún cuando la superficie se encuentre agrietada. Ideal para retocar uniones soldadas. Altamente resistente a la corrosión salina y al agua. No resiste soluciones ácidas ni alcalinas. Contiene compuestos que no afectan la capa de ozono.



**Loctite® Recubrimiento vulcanizado de uso intensivo**

Sella, protege y aísla. Vulcanizado para máxima duración.



**Loctite® Maxi-Coat™, Anticorrosivo de uso intensivo**

Proporciona protección de larga duración a piezas metálicas, equipos y maquinarias. Forma una capa cerosa protectora que aísla humedad, ácidos, aire y otros elementos corrosivos. Ideal para piezas almacenadas. Removible.



**Loctite® Color Guard®, Recubrimiento de hule**

Inhibe la oxidación y corrosión. Adhiere, aísla y sella casi cualquier material en minutos. Forma una superficie que no se resbala. No se agrieta ni se pica. Recubrimiento engomado que soporta químicos, ácidos y alcalinos. Sumerja la pieza en la lata, rocíela o aplique con brocha. Útil en herramientas, metal, conexiones eléctricas, mampostería, madera, transportadores, vidrio, tela, sogas, etc. Fórmula libre de tolueno.

\* Verificar disponibilidad con su distribuidor autorizado

Antigua Carr. Tampico-Mante #1415  
Col. Américo Villarreal Guerra C.P. 89604 Altamira Tamps.  
e-mail: gfranco@bsysn.com.mx  
Tel.: 833 125 0667

[www.bsysn.com.mx](http://www.bsysn.com.mx)

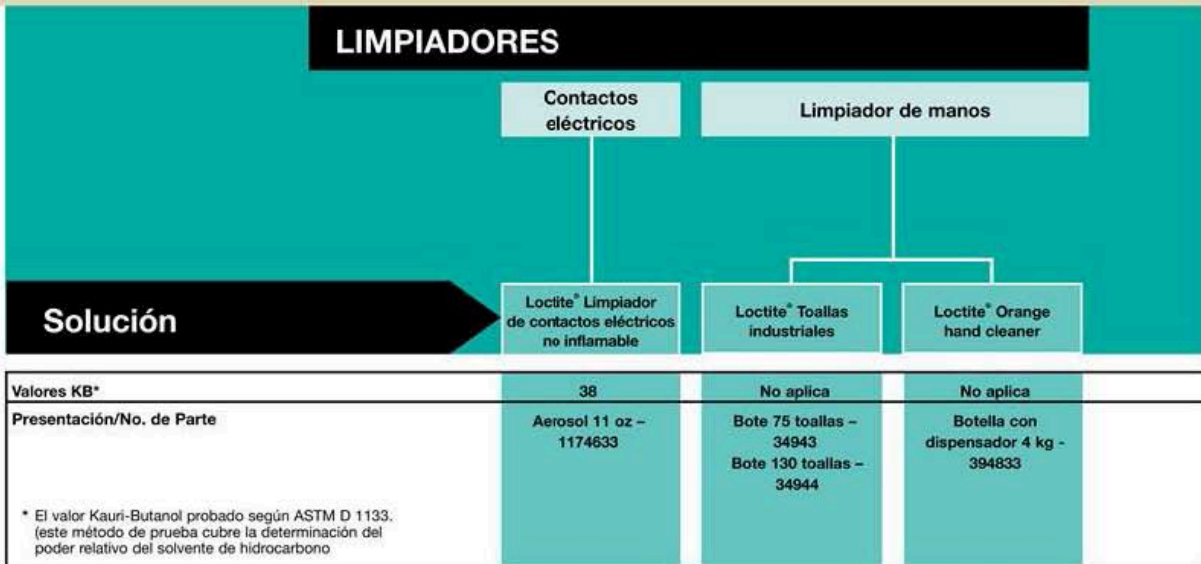




# Limpieza

- Limpia y desengrasa piezas, superficies, áreas de trabajo y manos

## LIMPIADORES



Productos Adicionales		
Producto	N.P.	Presentación
Loctite® Pro Strength Removedor de barniz	30529	Aerosol 12 oz
Loctite® Limpiador de piezas no cloradas	30545	Aerosol 14.75 oz
Loctite® Chisel® Removedor de juntas (cloruro de metileno)	79040	Aerosol 18 oz
Loctite® Natural Blue Limpiador	23811	1 galón



**Loctite® Limpiador de contactos eléctricos no inflamable**  
Limpiador de evaporación rápida, remueve grasa, aceite y otros contaminantes en piezas eléctricas y equipos mecánicos. No contiene CFC ni HCFC y es seguro en la mayoría de los plásticos. No es conductivo ni corrosivo.



**Loctite® Toallas industriales**  
Pre-humedecidas con esencia de cítricos, cada toalla es suficientemente efectiva para limpiar la grasa y suciedad más difícil sin dañar las manos. Fáciles y rápidas de usar. No requieren de enjuague, ni secado, no dejan residuos. Perfectas para uso industrial y comercial en las industrias de pintura, imprenta, mantenimiento, transporte y de construcción.



**Loctite® Orange hand cleaner**  
Formulado con acondicionadores que suavizan manos ásperas y maltratadas. Contiene lanolina, aloe vera, vitamina E y aceite de jojoba para humectar y proteger la piel de la resequecedad ocasionada por el lavado frecuente con distintos limpiadores ásperos y solventes peligrosos.

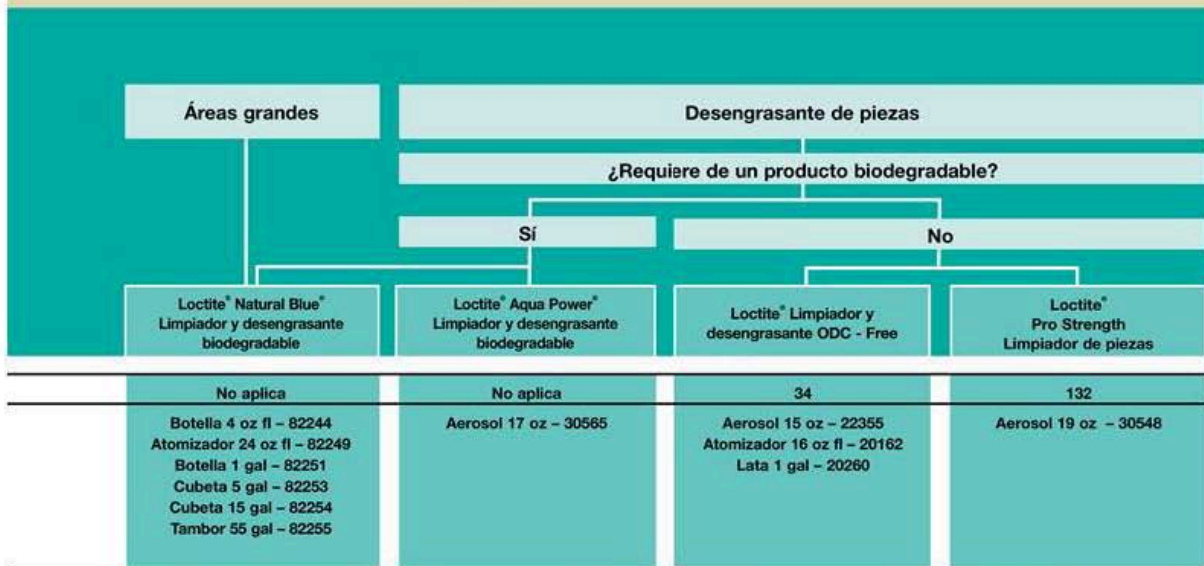
\* Verificar disponibilidad con su distribuidor autorizado

Antigua Carr. Tampico-Mante #1415  
Col. Américo Villarreal Guerra C.P. 89604 Altamira Tamps.  
e-mail: gfranco@bsysn.com.mx  
Tel.: 833 125 0667

[www.bsysn.com.mx](http://www.bsysn.com.mx)







**Loctite® Natural Blue®  
Limpiador y desengrasante biodegradable**

De uso general, grado industrial, limpiador y desengrasante concentrado. Puede ser diluido en agua. Formulado para limpiar a presión o por inmersión a temperatura ambiente o caliente. No inflamable, no tóxico, no contiene compuestos que dañen la capa de ozono. Está disponible con o sin aroma a pino.



**Loctite® Aqua Power®  
Limpiador y desengrasante biodegradable**

Penetra, disuelve y elimina suciedad y aceite. Seca rápidamente sin dejar residuos. Producto ecológico de baja toxicidad, no contiene compuestos que dañen la capa de ozono, no es corrosivo, ni cáustico.



**Loctite® Limpiador y desengrasante ODC - Free**

Solvente no acuoso base hidrocarburo, diseñado para desengrasar y limpiar superficies que necesitan ser pegadas con adhesivos. Así como para limpieza general, seguro en aluminio, hule y la mayoría de los plásticos sin causar daño. Libre de residuos. No causa oxidación en piezas sensibles al agua se seca sin dejar residuos. No contiene compuestos que dañen la capa de ozono. (Anteriormente conocido como Loctite® 7070®). NSF/ANSI K1.



**Loctite® Pro Strength  
Limpiador de piezas**

De acción inmediata, penetra, disuelve y remueve aceite y grasa. Seca rápidamente sin dejar residuos, no contiene compuestos que dañen la capa de ozono.

\* Verificar disponibilidad con su distribuidor autorizado

Antigua Carr. Tampico-Mante #1415  
Col. Américo Villarreal Guerra C.P. 89604 Altamira Tamps.  
e-mail: gfranco@bsysn.com.mx  
Tel.: 833 125 0667

[www.bsysn.com.mx](http://www.bsysn.com.mx)





# Maquinado y pulido

- Los compuestos Clover® de Loctite® permiten un acabado en superficies de metal difíciles de alcanzar con sólo métodos mecánicos tradicionales
- Disponible en dos tipos de mezcla: grasa base petróleo y base agua Pat Gel®

## MAQUINADO Y PULIDO DE METALES

### Tips:

- Mientras mayor sea el grosor del compuesto (rugoso o áspero) la remoción del metal será más rápida
- Entre más fino sea el compuesto, el terminado será más suave



### Solución

Grado		J	G	F	E	NC	D
Grano		54	80	100	120	150	180
Tamaño promedio de la partícula del grano abrasivo	1/1000 pulgada	18.00	15.00	6.80	5.60	4.80	3.40
	Microns (0.001 mm)	463	267	173	142	122	86
No. de Parte*		39483	39473	39463	39452	39499	39439
Mezcla de grasa Loctite® Clover® de carburo de silicio - Lata 1 lb							
No. de Parte	Mezcla a base de agua Pat Gel® de carburo de silicio Loctite® Clover® - Frasco de 1 lb	39488	39478†	39468	39457†	39504	39444

\* Disponible en cubetas de 25 lb y tambores de 100 lb

† Disponible en cubetas de 25 lb

### Loctite® Clover® Mezcla de grasa de carburo de silicio

Pasta estándar abrasiva para remover metal rápidamente. Produce una superficie plana y suave pero no pulida. Deja una película que previene la oxidación en superficies pulimentadas.



\* Verificar disponibilidad con su distribuidor autorizado

Antigua Carr. Tampico-Mante #1415  
Col. Américo Villarreal Guerra C.P. 89604 Altamira Tamps.  
e-mail: gfranco@bsysn.com.mx  
Tel.: 833 125 0667

[www.bsysn.com.mx](http://www.bsysn.com.mx)







¿Qué tipo de metal necesita remover?

Pulido de cilindros

Terminado, pulido de válvulas, cojinetes, dados y medidores

Pulido y abrillantado fino

Pulido y abrillantado de alta precisión

Fino medio

Fino

Muy fino

Extremadamente fino

C	B	A	1A	2A	3A	4A	5A	6A	7A
220	240	280	320	400	500	600	800	1,000	1,200
2.60	2.48	1.75	1.28	0.90	0.68	0.56	0.38	0.20	0.12
66	63	44	33	23	17	14	9	5	3
39426	39413	39401	39510	39523	39536	39549	39561	39574	39587
39431	39418	39406	39515	39528	39541*	39554	39566	39579	39592

**Loctite® Clover®**

**Mezcla con agua**

**Pat Gel® de carburo de silicio**

Fasta para remover metal rápidamente. Biodegradable, sugerida para aplicaciones donde la limpieza con agua es requerida.



**Loctite® Clover®**

**Paquete doble**

Mezcla de grasa de carburo de silicio en dos prácticos tamaños de grano: 120 y 280. Contiene dos onzas cada uno.

**No. de parte**

**39598**



\* Verificar disponibilidad con su distribuidor autorizado

Antigua Carr. Tampico-Mante #1415  
Col. Américo Villarreal Guerra C.P. 89604 Altamira Tamps.  
e-mail: gfranco@bsysn.com.mx  
Tel.: 833 125 0667

[www.bsysn.com.mx](http://www.bsysn.com.mx)





# Kits, especialidades y reparaciones de emergencia

- Permite reparaciones rápidas en tuberías dañadas o rotas
- Sella fugas en tanques y otro tipo de contenedores así como reparaciones en piezas metálicas
- Kits para reparar o fabricar O-rings

## REPARACIONES DE EMERGENCIA

### Solución

Presentación/No. de Parte	00101	38956
		

Productos Adicionales	
Producto	N.P.
Loctite® Caja con equipo para mantenimiento	33486
Loctite® Caja de herramientas para manufactura confiable	31362

#### Loctite® Kit para reparaciones rápidas

Kit compacto, contiene todo lo necesario para resolver los problemas y reparaciones cotidianas.

**El kit contiene:** Loctite® 243™ Fijador/Sin Primer – Resistencia Media, 10 ml; Loctite® 262™ Fijador/Sin Primer – Resistencia Alta, 10 ml; Loctite® 7088™ QuickStix™ Primer, 4.5 oz; Loctite® 454™ Adhesivo Instantáneo Prisma™, 3 g; Loctite® 660™ Quick Metal™ Compuesto Retenedor, 6 ml; Loctite® 565™ Sellador de Roscas, 50 ml; Loctite® 587™ Blue – Silicón RTV Azul de Alto Rendimiento, 70 ml; Loctite® 518™ Gasket Eliminator® Sellador de Bridas, 50 ml.

#### Loctite® Caja de herramientas

Nuevo kit integrado con nuestras más recientes tecnologías y formulaciones.

**La caja contiene:** Loctite® 220™ Fijador – Resistencia Media/Capilar, 10 ml; Loctite® 222™ Fijador – Resistencia Baja/Tornillos Pequeños, 10 ml; Loctite® QuickStix™ 248™ Fijador – Resistencia Media, 9 g; Loctite® QuickStix™ 268™ Fijador – Resistencia Alta, 9 g; Loctite® 243™ Fijador/Sin Primer – Resistencia Media, 10 ml; Loctite® 2760™ Fijador/Sin Primer – Resistencia Alta, 10 ml; Loctite® 518™ Gasket Eliminator® Sellador de Bridas, 50 ml; Loctite® 545™ Sellador de Roscas – Hidráulico/Neumático, 10 ml; Loctite® QuickStix™ 561™ PST Sellador de Tuberías con PTFE, 19 g; Loctite® 565™ PST Sellador de Roscas, 50 ml; Loctite® 587™ Blue – Silicón RTV Azul de Alto Rendimiento, 70 ml; Loctite® 641™ Compuesto Retenedor – Resistencia Baja, 10 ml; Loctite® 660™ Quick Metal™ Compuesto Retenedor, 50 ml; Loctite® QuickStix™ C5-A® Lubricante Antiaferrante Base Cobre, 20 g; Loctite® 404™ Adhesivo Instantáneo de Fijación Rápida, Loctite® 7088™ QuickStix™ Primer, 4.5 oz.

\* Verificar disponibilidad con su distribuidor autorizado

Antigua Carr. Tampico-Mante #1415  
Col. Américo Villarreal Guerra C.P. 89604 Altamira Tamps.  
e-mail: gfranco@bsysn.com.mx  
Tel.: 833 125 0667

[www.bsysn.com.mx](http://www.bsysn.com.mx)







Reemplace o repare  
O-rings

Repare roscas gastadas

Detenga fugas  
de tuberías

Aislamiento y sellado

Loctite® Kit para  
hacer O-rings

Loctite® Form-A-Thread®  
reparador de roscas

Loctite® Kit  
reparador de tuberías

Loctite® Insulating Wrap

Estándar – 00112  
Métrico – 40488

28654

Cinta 2" x 6' – 96321  
Cinta 4" x 12' – 96322

Cinta 1" x 10' – 1212164



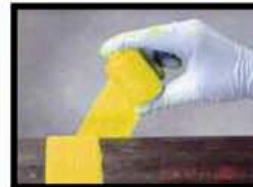
**Loctite® Kit para  
hacer O-rings**

Elimina la necesidad de un inventario de diferentes tamaños de O-rings. La unión resiste agua y aceite, es tan fuerte como el hule mismo. Contiene 92 cm, de cada uno de los diámetros más comunes de cordón Buna N, Adhesivo instantáneo Loctite® 401™ Quick Set™, dispositivo para hacer O-rings, cuchilla, solución de impermeabilización y solución de limpieza. También disponible en el sistema métrico.



**Loctite® Form-A-Thread®  
reparador de roscas**

Epóxico que repara en 5 minutos (hasta roscas grado 5 SAE y 8.8 en sistema métrico). Permite hasta 128 lb de torque y hasta 148 °C (300 °F). Resiste la mayoría de los fluidos comerciales.



**Loctite® Kit  
reparador de tuberías**

No necesita herramientas, cura en 30 minutos. Kit fácil de usar para reparaciones temporales en tuberías con fugas y refuerza las zonas débiles. El kit contiene guantes protectores, barra Loctite® Metal Magic Steel™ y cinta de fibra de vidrio impregnada de uretano.



**Loctite® Insulating Wrap  
cinta selladora y aislante**

Esta novedosa envoltura de silicón auto-fundible es perfecta para aplicaciones de sellado y aislamiento eléctrico, incluso para tubos presurizados. Soporta condiciones extremas tales como exposición a agua salada, combustible y fluidos ácidos, temperaturas entre -18 °C y 260 °C (-65 °F y 500 °F), resistencia a la tensión de hasta 700 psi, resistencia dieléctrica de hasta 400 vpm. Apropriada para una cantidad ilimitada de aplicaciones tales como la envoltura de mangos de herramientas, envoltura de conjuntos de cables, sujeción temporal, amortiguación de vibración, reparaciones bajo el agua y mucho más.

\* Verificar disponibilidad con su distribuidor autorizado

Antigua Carr. Tampico-Mante #1415  
Col. Américo Villarreal Guerra C.P. 89604 Altamira Tamps.  
e-mail: gfranco@bsysn.com.mx  
Tel.: 833 125 0667

[www.bsysn.com.mx](http://www.bsysn.com.mx)

